

Влияние медиа на продажи: Эволюция оценки



Источники данных и охват



+44,1 млн

активных абонентов мобильной связи



+2,8 млн

активных пользователей домашнего интернета



+3,1 млн

активных пользователей IPTV

50,6 млн

Совокупный охват пользователей¹



Базовые станции



IPTV приставки



Мобильный интернет



Домашний интернет



СИМ-карта



билайн видеосеть

Охват в месяц: 45М
пользователей¹



Премиальный инвентарь



Сегменты билайн¹



Драйвер сети – билайн ТВ



In-Stream



Развлекательный контент



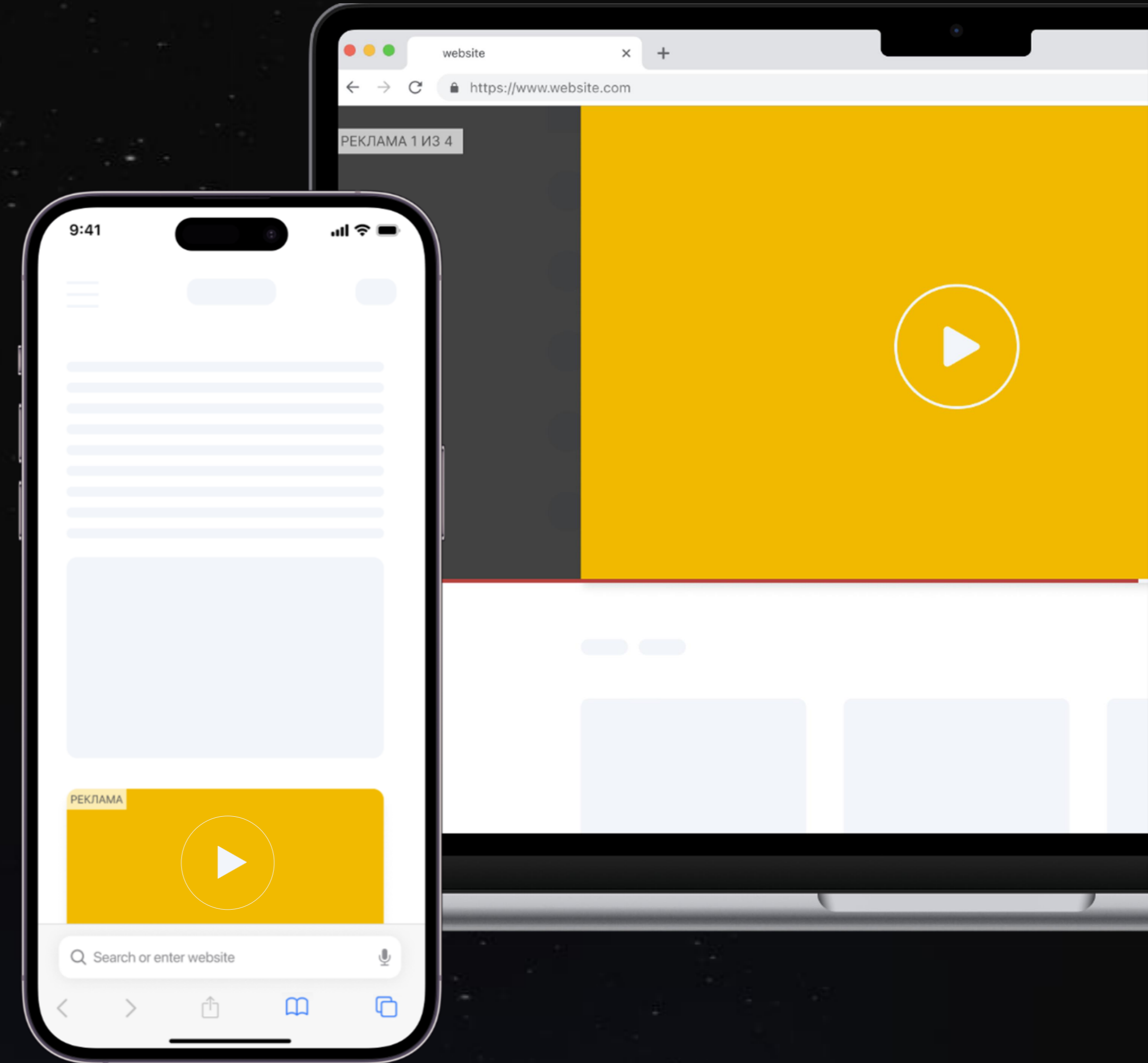
desktop, mobile, mobile app, Smart TV



Аудит качества инвентаря



Brand Safety



1. Оказание услуг осуществляется при наличии согласия пользователя на обработку данных и получение рекламы. Обработка сведений осуществляется предиктивной системой билайн с использованием математических моделей. Значения всех параметров таргетирования являются вероятностными.



Виды отчетов

Оценка эффективности рекламы и маркетинговая аналитика

Sales Lift

Оценка эффективности рекламных кампаний до уровня продаж продукта/услуги¹

ТВ Аналитика

Оценка эффективности ТВ рекламы (продажи, охват ЦА, планирование будущих РК)²

Post view для ООН

Оценка посещаемости сайта после проведения рекламной кампании в ООН³

Brand Lift

Оценка уровня знания бренда до и после РК⁴

Профилирование

Проверка гипотез и поиск новых паттернов ЦА. Построение портрета аудитории⁵

Кастомная аналитика

Возможности билайн позволяют собрать решение под задачи широкого спектра⁵

Карта брендов

Анализируем предпочтения в брендах, характерные именно для клиентов Заказчика⁴

Анализ эмоционального отклика

Оценка креатива с помощью ИИ по различным показателям

1. При предоставлении услуги билайн использует отчеты по сегментам пользователей, сформированные партнерами билайн, в том числе с использованием данных операторов ОФД. В частности, для определения факта покупки используются отчеты подрядчиков по сегментам до и после проведения рекламной кампании. Отчеты могут быть использованы только в статистических и иных исследовательских целях. 2. Агрегированные статистические отчеты, основанные на анализе данных по динамике оказания услуг связи IP TV и обезличенных данных о пользователях. Услуга предоставляется при наличии согласия пользователя на обработку данных и получение рекламы. 3. Агрегированные статистические отчеты по динамике перемещения групп пользователей, исключающие передачу сведений о конкретных пользователях, их местонахождении, и по данным о действиях пользователей на сайте. Для предоставления услуги необходима установка пиксель тэга на сайте клиента. Оказание услуг осуществляется при условии получения согласия пользователя на обработку данных и получение рекламы. 4. Агрегированные статистические отчеты, основанные на анализе данных технических средств, обезличенных данных о пользователях и ответах респондентов. Услуга предоставляется при наличии согласия пользователя на обработку данных и получение рекламы. 5. Агрегированные статистические отчеты, основанные на анализе данных технических средств и обезличенных данных о пользователях. Услуга предоставляется при наличии согласия пользователя на обработку данных и получение рекламы.

ТВ-аналитика

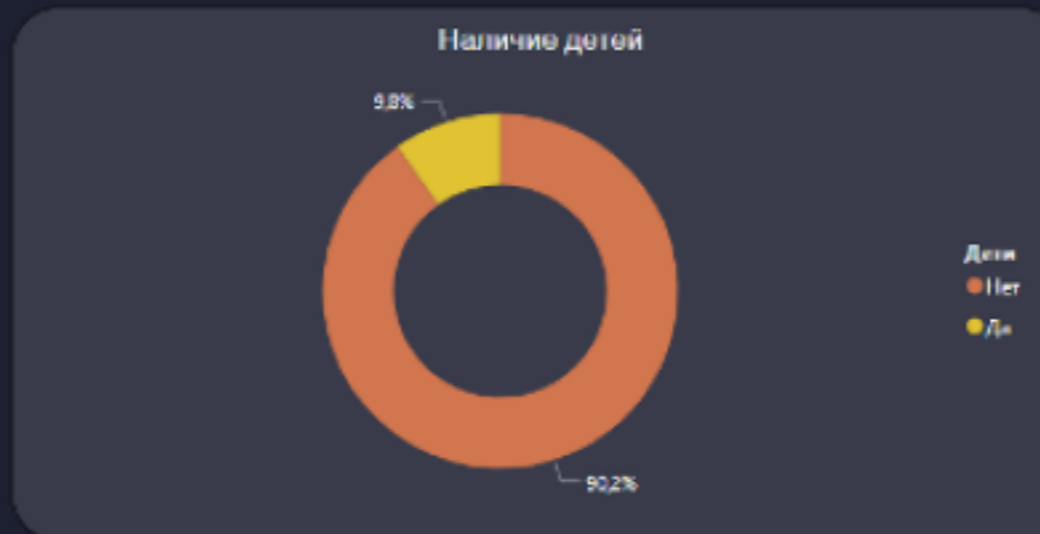
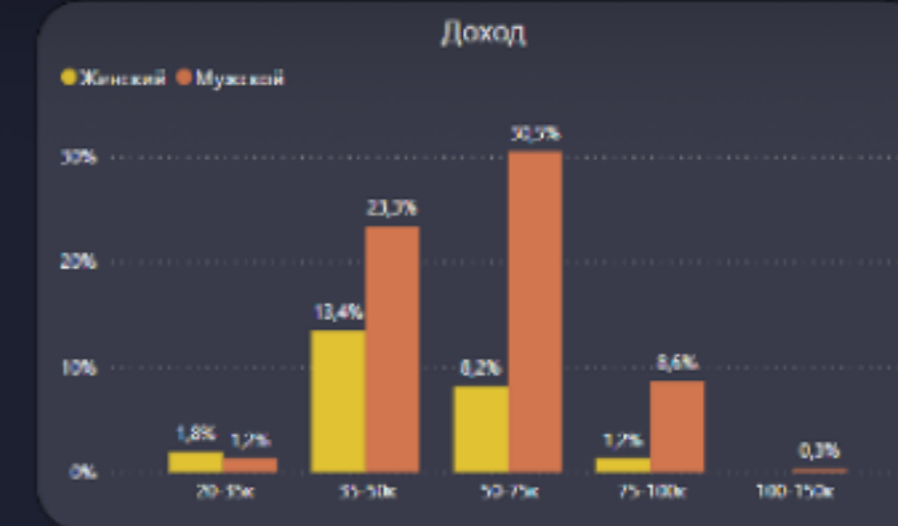
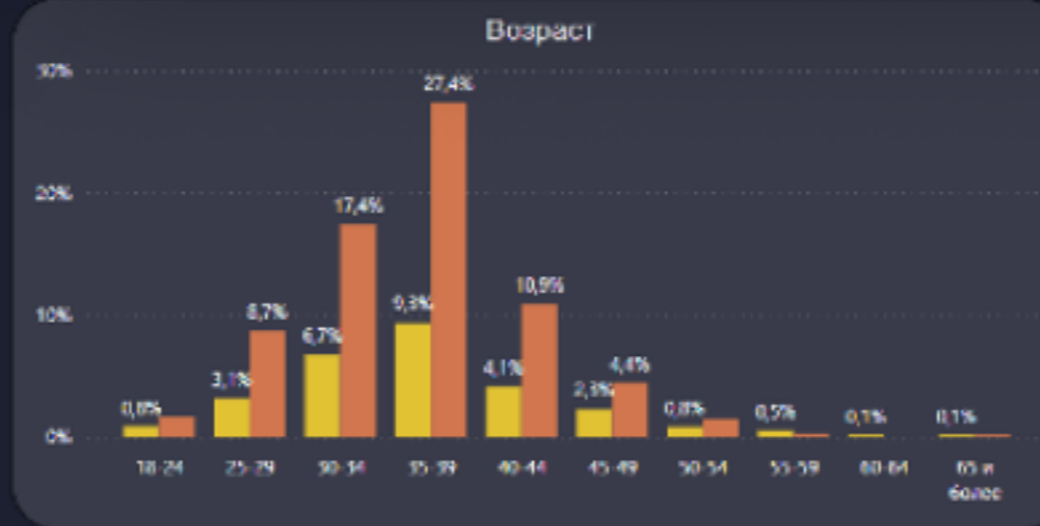
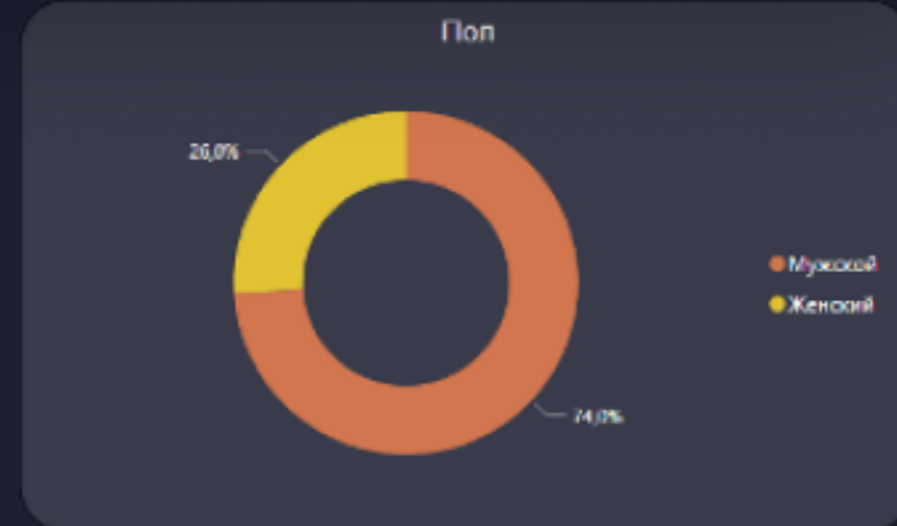


IPTV приставки билайн в более 140 городах РФ¹



Глубокое сегментирование аудитории²

ТВ панель билайн: 3 114 000 человек¹



2758
Посмотрели РК

439
Не смотрели РК

1. Согласно внутренним статистическим данным билайн. 2. Оказание услуг осуществляется при наличии согласия пользователя на обработку данных и получение рекламы. Обработка сведений осуществляется предиктивной системой билайн с использованием математических моделей. Значения всех параметров являются вероятностными.



Каналы

Какие рекламные каналы можем замерить?

Интернет реклама



Продвижение продуктов и услуг с помощью рекламы в интернете¹

SMS



Отправка таргетированных SMS-сообщений¹

ООН



Размещение рекламы на наружных конструкциях

Реклама на ТВ



Рекламные сообщения, которые транслируются в эфире телеканалов

Instore



Рекламные сообщения на видео-экранах в торговых залах магазинов

Несколько каналов



Анализ эффективности рекламных кампаний на в различных каналах²

Партнеры¹

С помощью каких данных замеряется эффективность рекламы



билайн

от
190 000 ₺²

Ритейл

от
250 000 ₺²

ОФД

от
360 000 ₺²

1. При предоставлении услуги билайн использует отчеты по сегментам пользователей, сформированные партнерами билайн, в том числе с использованием данных операторов ОФД. В частности, для определения факта покупки используются отчеты подрядчиков по сегментам до и после проведения рекламной кампании. Отчеты могут быть использованы только в статистических и иных исследовательских целях. 2. Не является публичной офертой. Данные предоставлены исключительно для ознакомительных целей. билайн вправе изменять стоимость услуг. За уточнением цены обращайтесь к своему менеджеру.

Stable ID

Что это?

Stable ID¹ – сквозной стабильный идентификатор пользователя, который присваивается ему в рамках одного оператора связи



1. Stable ID – анонимный идентификатор, не позволяющий прямо или косвенно определить пользователя/абонентское устройство. Присваивается при условии получения согласия пользователя на передачу идентификатора на сайте клиента, сбор согласий осуществляет клиент.

билайн adtech + Weborama¹

Desktop



Cookie sync:
 Webo ID
 Beeline ID
 CDN
 Stable ID

Sync rate:
15-20%

Mobile



Stable ID²
 Мобильный телефон
 Mac-address
 IP-address
Real-time

Sync rate:
10-15%

1. Потенциальный партнерский проект. 2. Stable ID – анонимный идентификатор, не позволяющий прямо или косвенно определить пользователя/абонентское устройство. Присваивается при условии получения согласия пользователя на передачу идентификатора на сайте клиента, сбор согласий осуществляет клиент.



Sales Lift

Схема работы¹



1. Потенциальный партнерский проект. 2. билайн формирует по результатам рекламной кампании агрегированные статистические отчеты, основанные на анализе данных технических средств и обезличенных данных о пользователях. Партнеры билайн – ОФД и ритейл сети на основании информации из отчета билайн составляют статистические отчеты о динамике покупок в определенном сегменте покупателей. Услуга предоставляется при наличии согласия пользователя на обработку данных и получение рекламы. 3. Данные предоставляются клиентом для проведения билайн общего анализа с целью составления отчета.



Sales Lift

Схема работы¹



1. Потенциальный партнерский проект. 2. билайн формирует по результатам рекламной кампании агрегированные статистические отчеты, основанные на анализе данных технических средств и обезличенных данных о пользователях. Партнеры билайн – ОФД и ритейл сети на основании информации из отчета билайн составляют статистические отчеты о динамике покупок в определенном сегменте покупателей. Услуга предоставляется при наличии согласия пользователя на обработку данных и получение рекламы. 3. Данные предоставляются клиентом для проведения билайн общего анализа с целью составления отчета.



Влияние на бизнес¹

Sales lift

Рост продаж²

+10%

Увеличение доли новых покупателей²

+1.4%

Увеличение попадания в целевую частоту³

+20%

Рост конверсионности рекламных размещений⁴

+11%

1. Потенциальный партнерский проект. 2. билайн формирует по результатам рекламной кампании агрегированные статистические отчеты, основанные на анализе данных технических средств и обезличенных данных о пользователях. Партнеры билайн – ОФД и ритейл сети на основании информации из отчета билайн составляют статистические отчеты о динамике покупок в определенном сегменте покупателей. Услуга предоставляется при наличии согласия пользователя на обработку данных и получение рекламы. 3. Данные предоставляются клиентом для проведения билайн общего анализа с целью составления отчета. 4. Для предоставления услуги необходима установка пиксель тэга на сайте клиента, собранная информация используется для проведения рекламной кампании при условии получения согласия пользователя на обработку данных и получение рекламы. Данные о действиях пользователей клиенту не передаются.

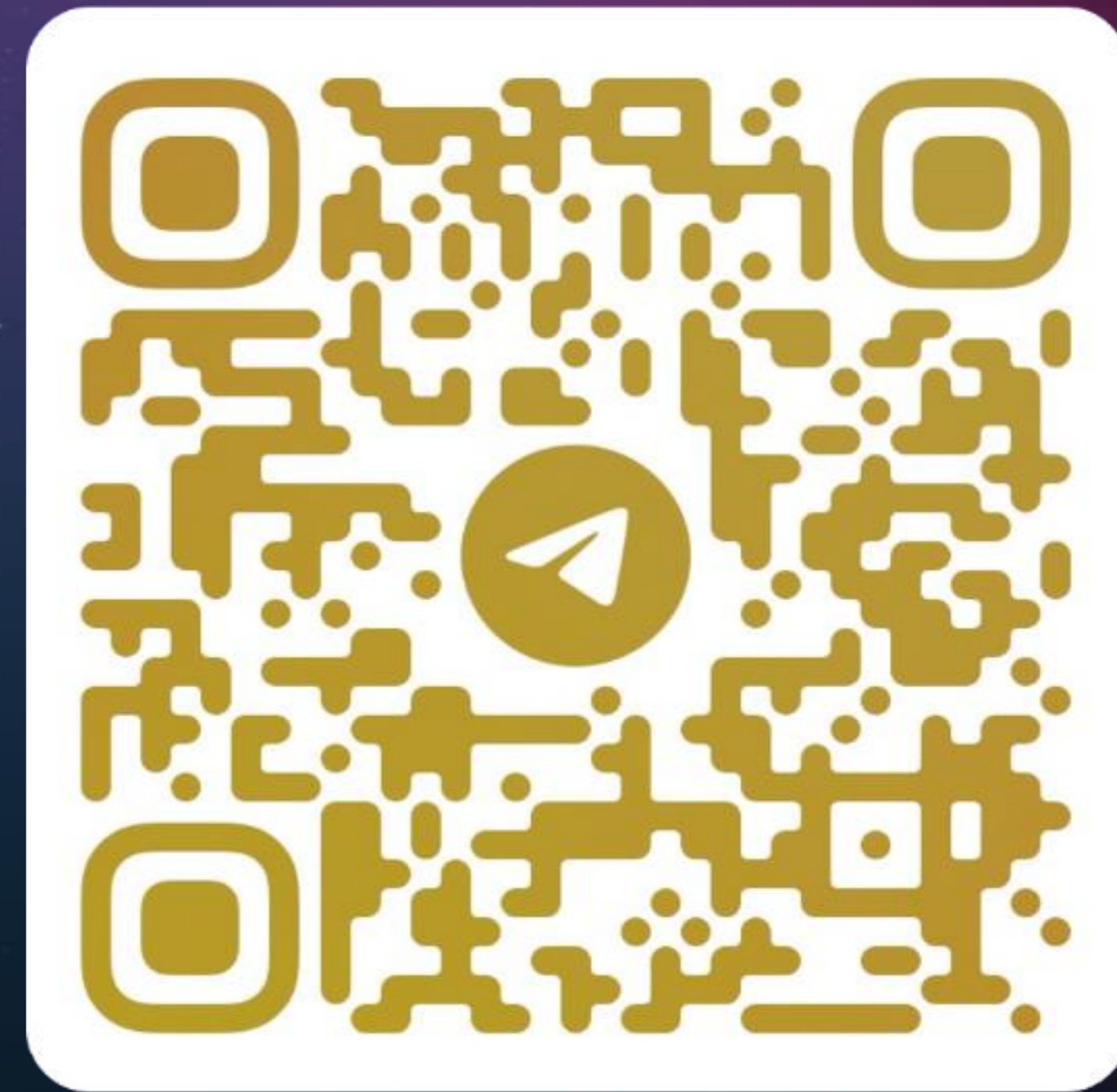


Каналы в телеграм

Weborama x билайн
adtech



@weborama



@beeline_adtech_official

Спасибо за внимание!

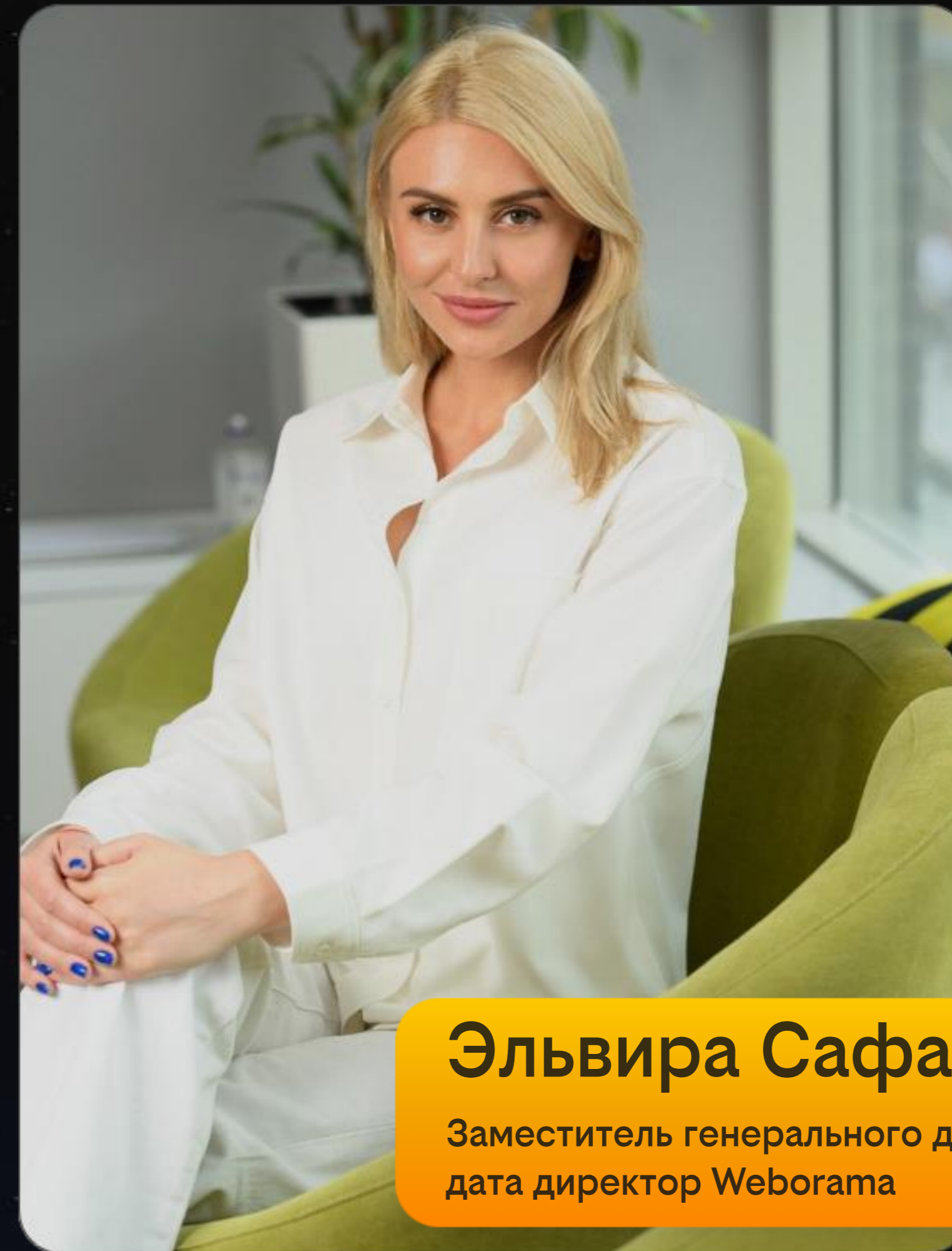


Weborama x билайн
adtech



Любовь Ячкова

Директор по развитию медийных
продуктов билайн adtech



Эльвира Сафаева

Заместитель генерального директора,
дата директор Weborama