

e v
a

Экосистема_наружной_ рекламы_России

environment.value.activation.

Добро_
пожаловать/



Безграничные ВОЗМОЖНОСТИ

EVA – это программная экосистема по планированию, реализации и оценке рекламных кампаний с использованием ООН-инвентаря, в основе работы которой лежат массивы больших данных, машинные алгоритмы и инструменты нейросети.

Обладая широким инструментарием медиаизмерений и ведению рекламных кампаний, EVA является единой платформой, объединяющей в себе все стороны, принимающие участие в реализации рекламной кампании: саплаеров, рекламные и коммуникационные агентства, рекламодателей.

Запуск EVA. Возникновение системы/

_Ранее

_На данный момент

_1.	Широкое территориальное покрытие данных и исследований	41 город	67 городов с населением от 299 000 человек
_2.	Профилирование и сегментация аудитории	37 целевых аудиторий, профилируемых только по полу, возрасту и доходу	75 групп целевой аудитории, профилируемых не только по полу, возрасту и доходу, но и по потребительскому поведению и предпочтениям
_3.	Репрезентативность выборки исследований	Основной метод исследований: наблюдение	Машинная обработка данных о местоположении абонентов сотовых операторов. Выборка составляет 64 100 000 человек
_4.	Суточная и сезонная динамика	Отсутствует	Среднесуточные (будни, выходные) и среднемесячные данные, в т.ч. с возможностью обработки по интервалам в 30 минут
_5.	Автоматизация исследований и анализа	Данные собираются вручную	Данные собираются автоматически и обрабатываются машинными алгоритмами и нейросетями
_6.	Учет пешеходного трафика	Учитываются только автомобилисты и общественный транспорт	Учитывается каждый человек, находящийся в пределах анализируемого участка, в т.ч. пешеходы
_7.	Анализ визуальной доступности рекламоносителя	Не проводится	Нейросеть учитывается видимость конструкции в зависимости от ее площади, типа, высоты расположения и наличия препятствий

Знания_EVA

Комплекс аудиторных данных и баз ОOH-инвентаря/



Билайн™



МТС

54%

населения России
(64 140 000 человек)

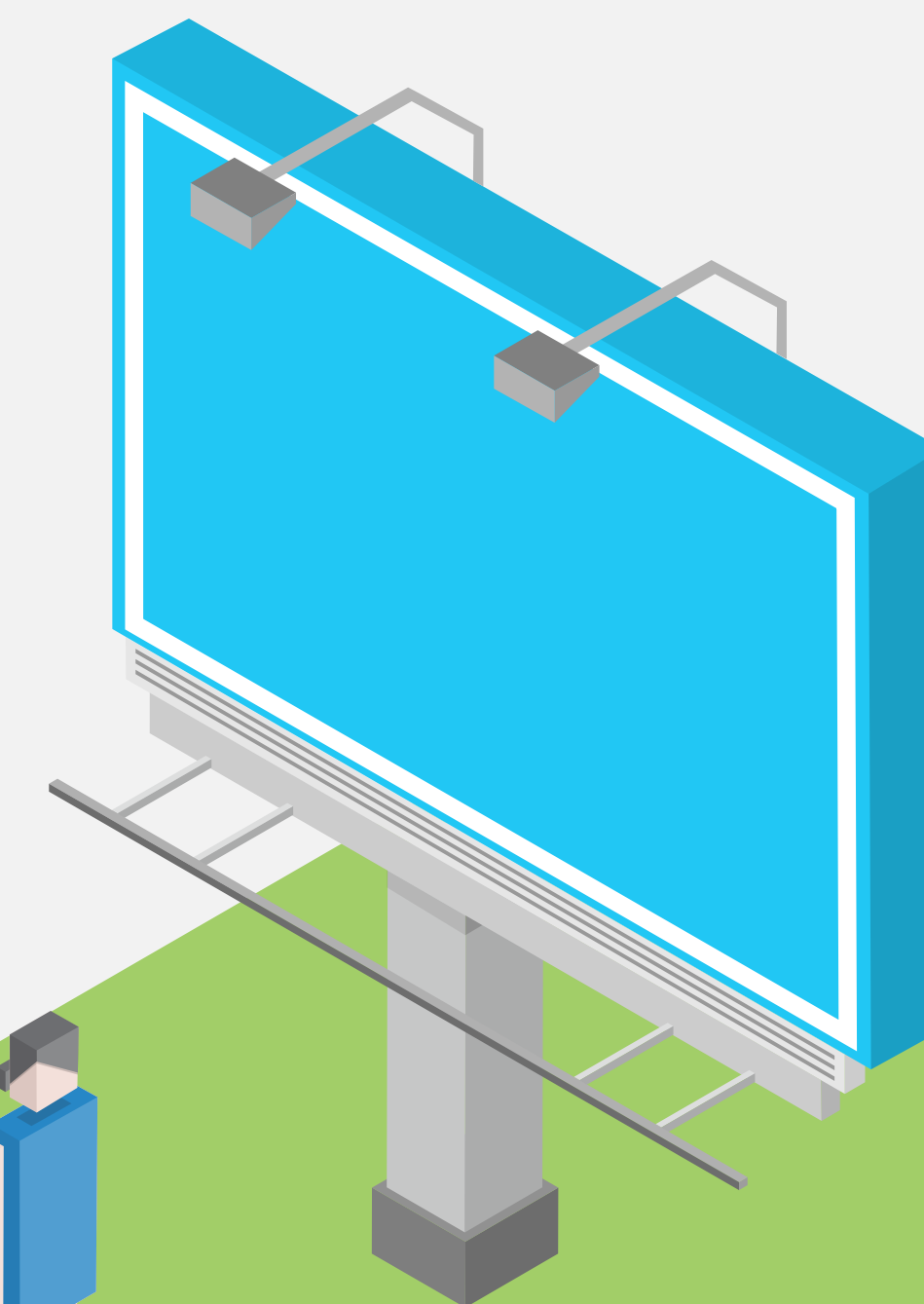
67

городов
по всей стране

200K

рекламных
поверхностей

В EVA используются две группы массивов больших данных: первичные аудиторные данные и базы данных о рекламных конструкциях.



Возможности_EVA

Полный набор инструментов по медиапланированию и реализации рекламных кампаний на всей территории России/

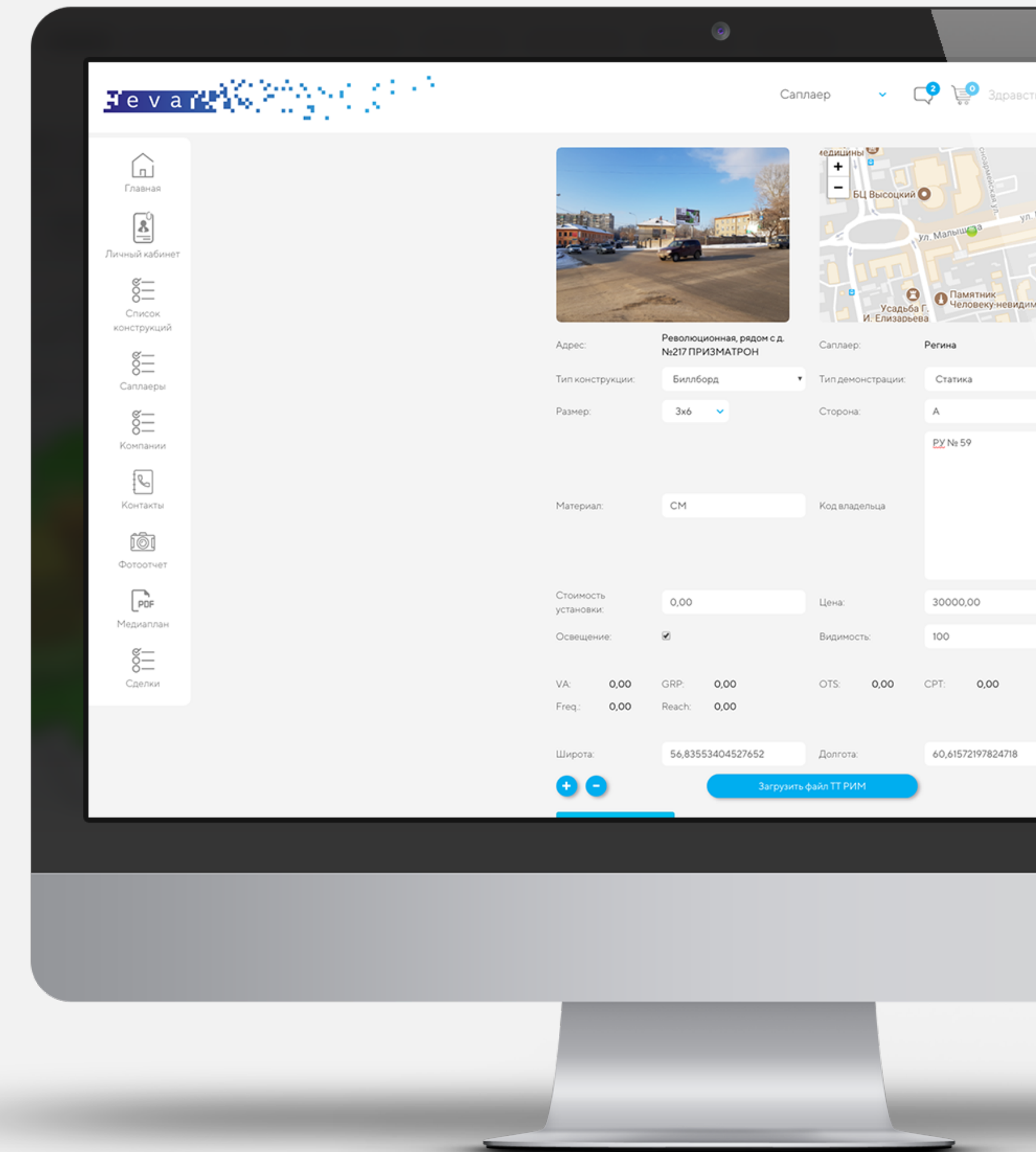
- 01. Анализ охвата и частота контакта с конструкциями.
- 02. Медиаизмерения с учетом времени суток и сезонности.
- 03. Подробный профиль аудитории по 75 сегментам.
- 04. Суточная и сезонная динамика трафика населения.
- 05. Широкое территориальное покрытие данных.
- 06. Доступ к фотоотчетам и рекламным макетам.
- 07. Объемная база данных конструкций наружной рекламы.
- 08. Удобный интерфейс формирования кампаний и отчетности.
- 08. Документооборот между участниками в зашифрованном виде.



У_каждого_своя_EVA

Экосистема, обеспечивающая интересы всех сторон. Саплаеры/

EVA — это прекрасная возможность для саплаеров заявить об инвентаре и расширить возможности продаж за счет нахождения в системе большого числа агентств и рекламодателей. Платформа позволяет вести подробную базу данных конструкций, вносить изменения в карточки конструкций в реальном времени и взаимодействовать с запросами рекламодателей, в т.ч. организовав полный цикл документооборота с ними.

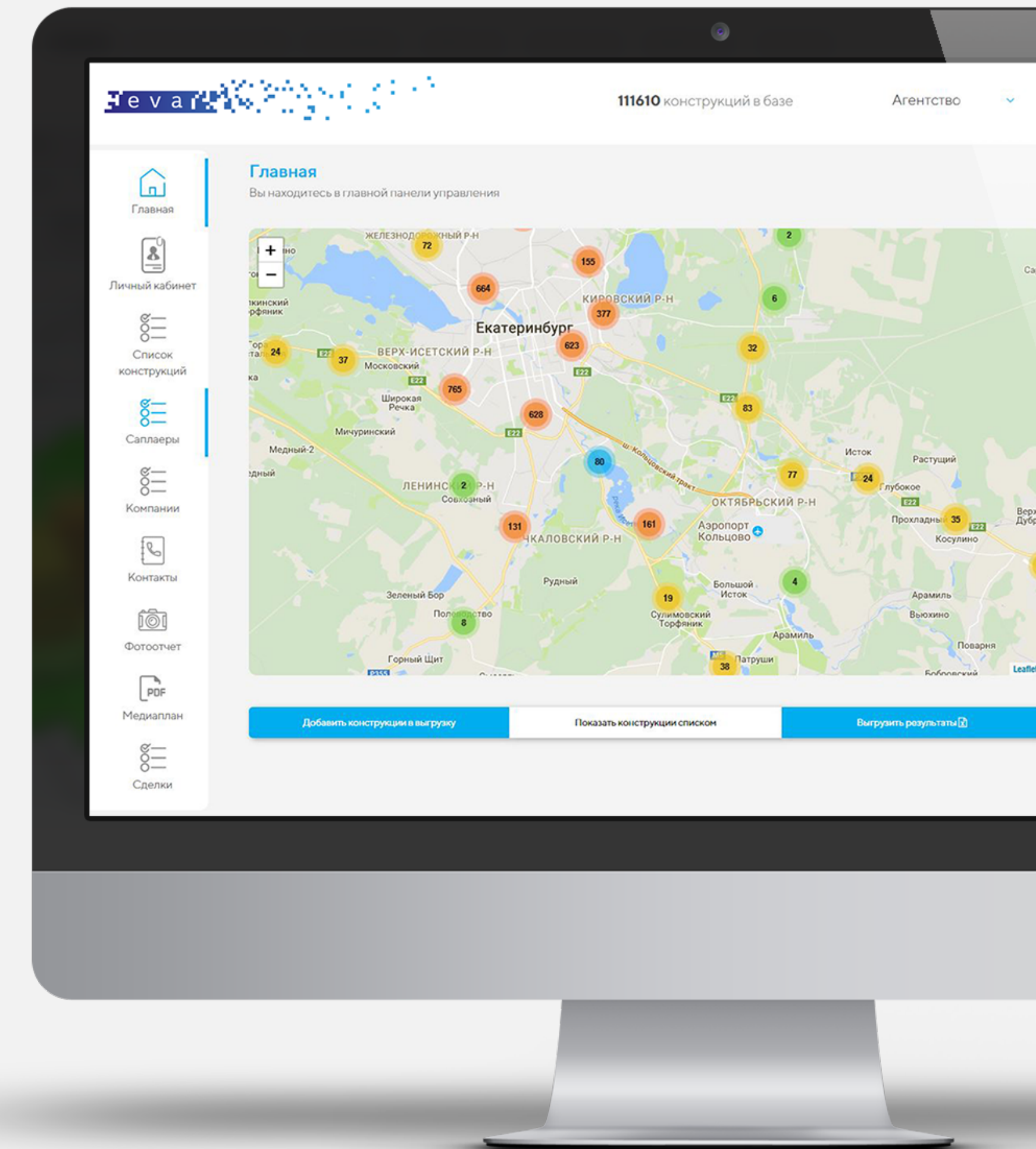


У_каждого_своя_EVA

Весь набор инструментов байнга и медиапланирования. Агентства/

Экосистема EVA обладает всем необходимым инструментарием по планированию и реализации рекламных кампаний с использованием каналов наружной рекламы. Удобный и интуитивно понятный интерфейс системы позволяет быстро и легко ориентироваться в заведенных в систему рекламных проектах рекламодателей, разграничивать уровни доступа к кампаниям разным сотрудникам агентства, выгружать отчеты и вести документооборот, в т.ч. с использованием каналов шифрования данных.

Высокоточные данные о целевых аудиториях, анализируемых по 75 сегментам потребления, и медиапоказателях ООН-конструкций в разы увеличивают эффективность реализуемых рекламных кампаний. На сегодняшний день EVA — одно из немногих решений на рынке России, способных агрегировать и анализировать огромные массивы данных с такой высокой точностью.



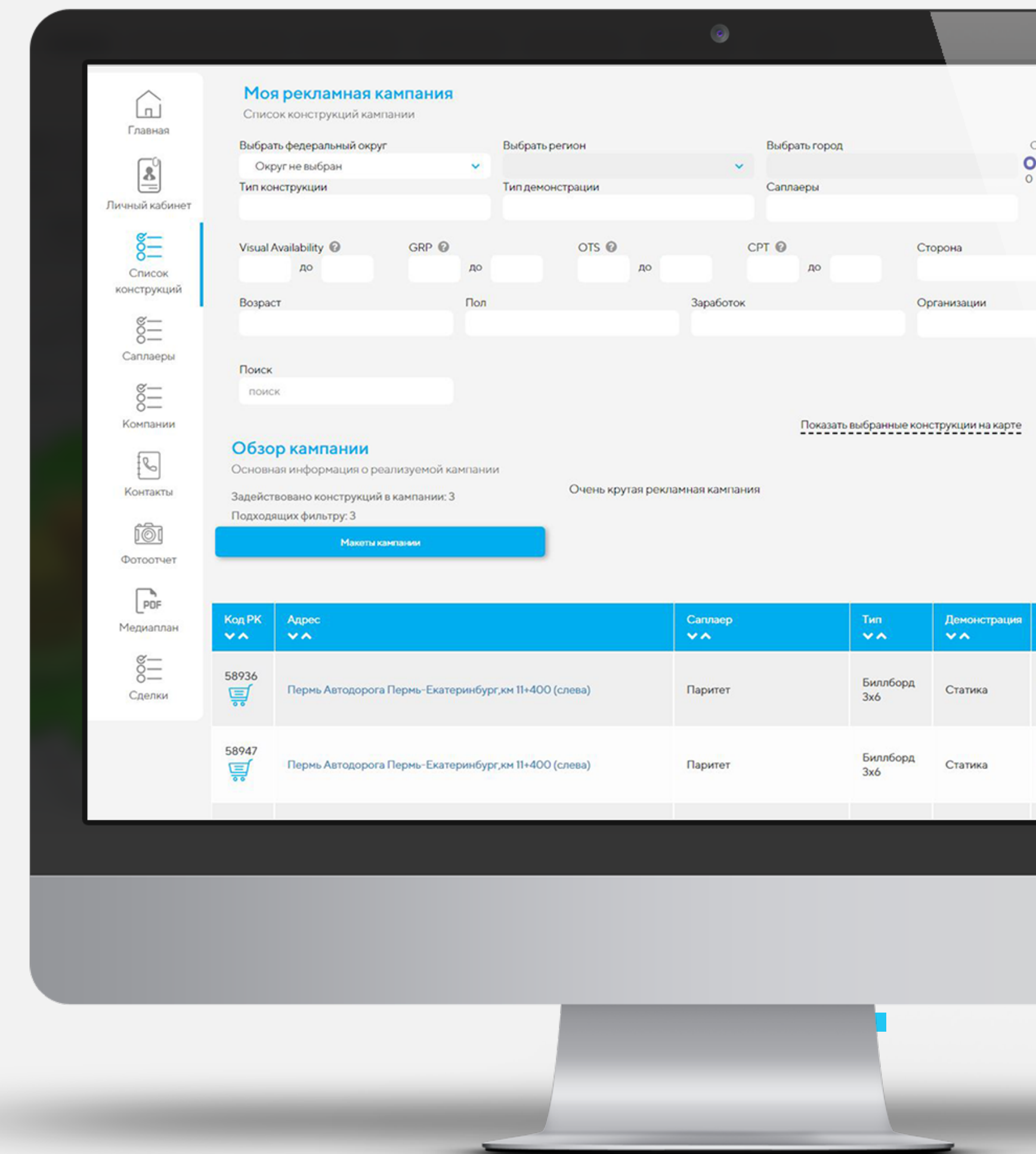
У_каждого_своя_EVA

Полный контроль рекламных кампаний в реальном времени. Рекламодатели/

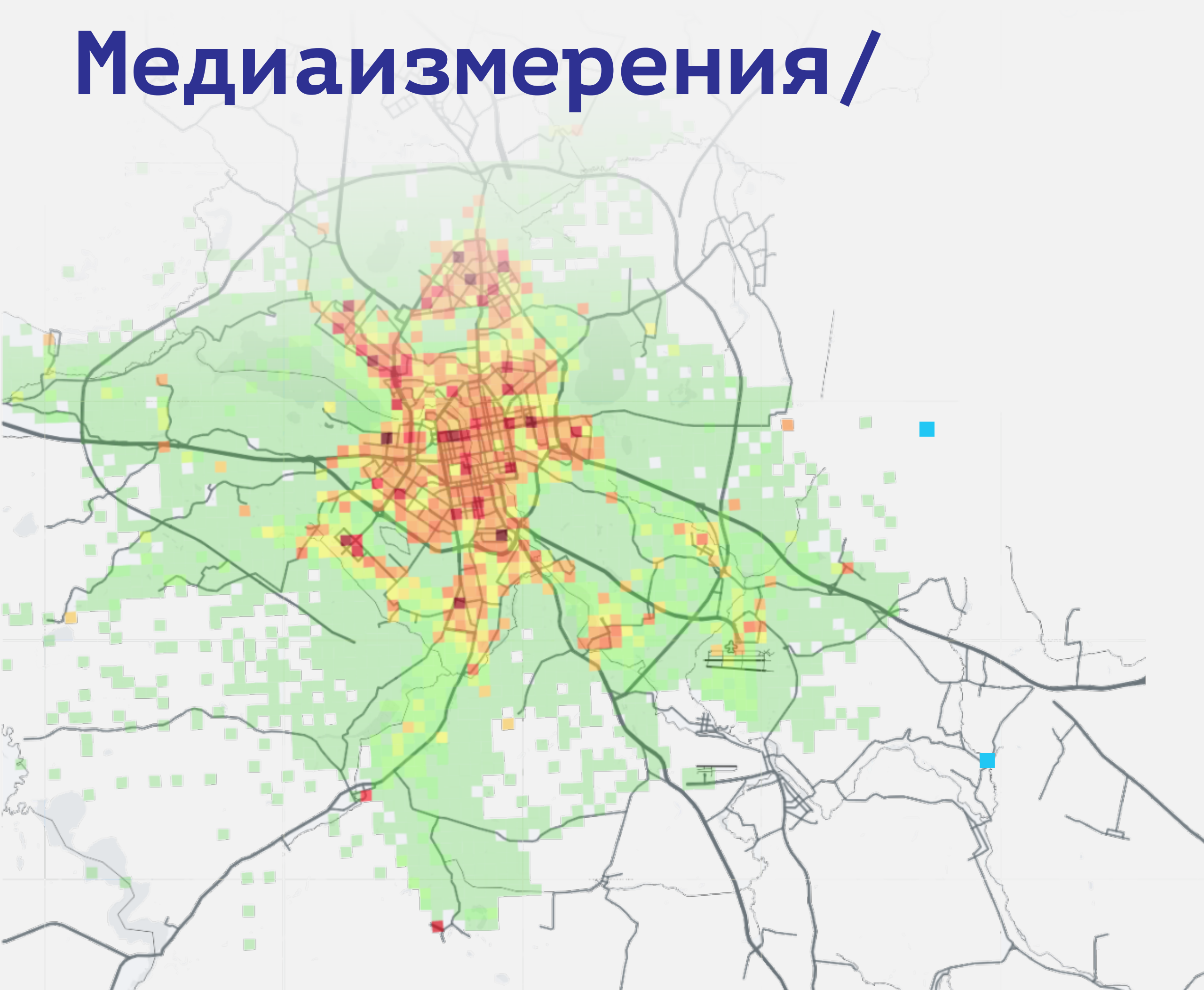
EVA предоставляет целый набор инструментов, позволяющих рекламодателю планировать и реализовывать рекламные кампании: создавать отдельные проекты и кампании с привлечением агентств и саплаеров, получать отчеты в реальном времени.

Удобный интуитивно понятный интерфейс платформы и автоматизированная система документооборота с контрагентами значительно сокращает время на погружение сотрудников в рабочие процессы и экономит их время.

Построенная на основе нейросетей система фотомониторинга раз и навсегда снимает проблему сбора фотоотчетов от контрагентов.



Медиаизмерения /



Экосистема EVA - новая, более совершенная платформа медиаизмерений в наружной рекламе.

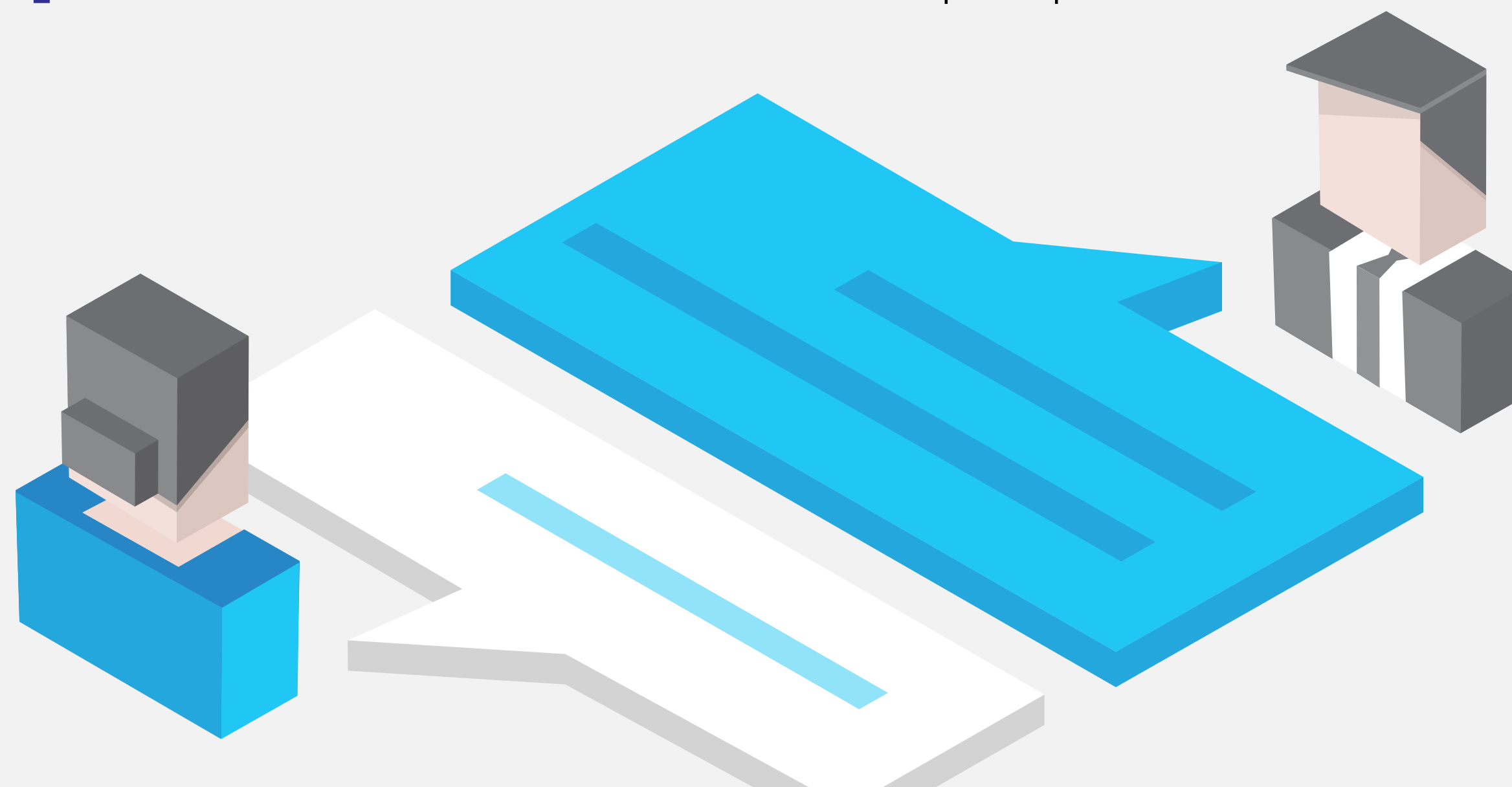
Точная оценка ключевых показателей медиаизмерений, таких как: GRP (gross rating point), CPT (cost per thousand), TRP (target rating point), OTS (opportunity to see), охват (reach) и частота контактов (Frequency) в EVA ведется на основе постоянного и детального учета контактов аудитории с носителями наружной рекламы, в том числе за счет анализа их точной геопозиции, социо-демографических и поведенческих характеристик.

Анализ_целевых_аудиторий

Говорите с аудиторией в нужном месте и в нужное время/

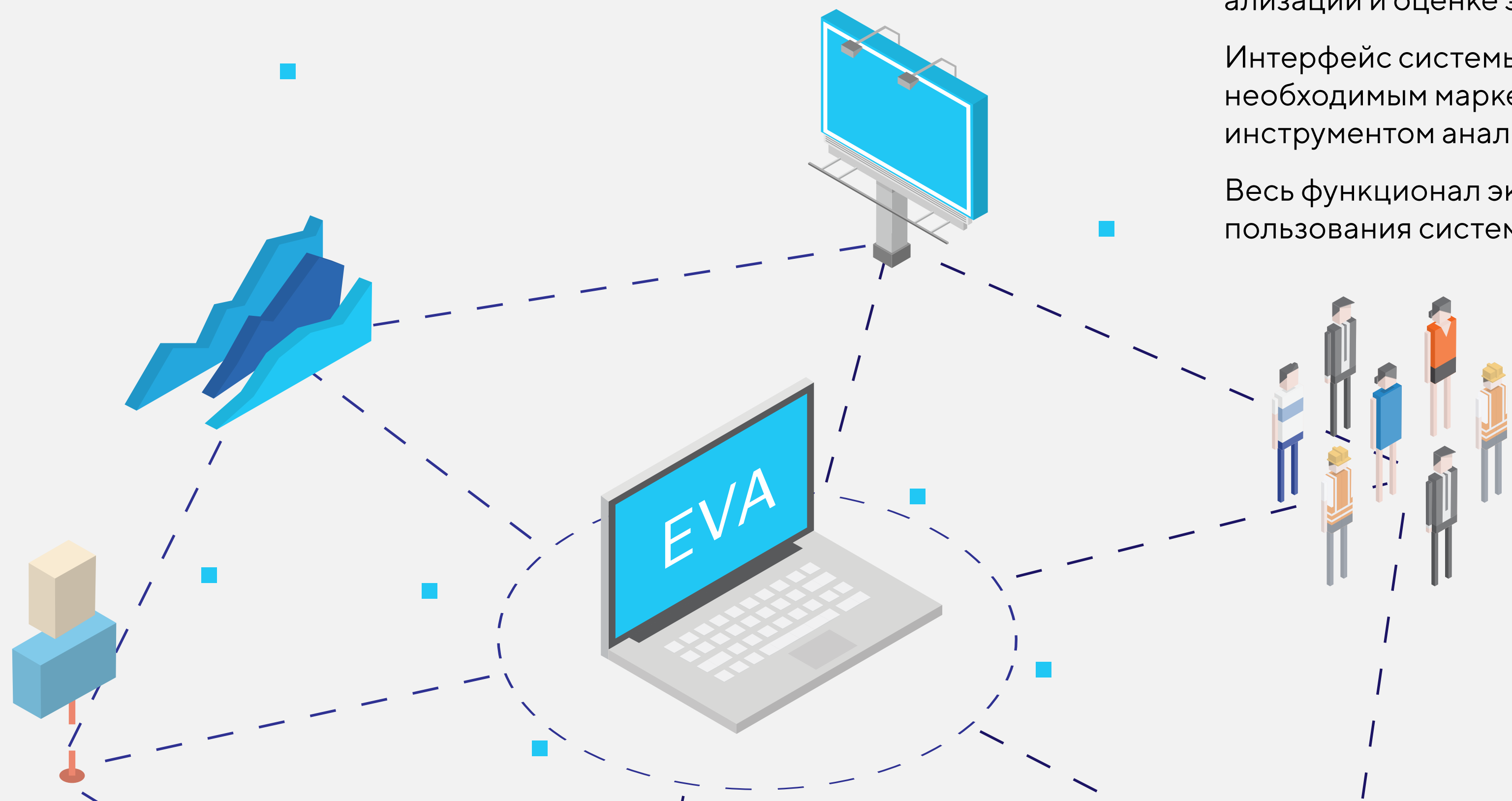
ЕVA профилирует аудиторию не только по стандартным социо-демографическим признакам (возраст, пол, доход), но и по так называемым «интересам», насчитывающим более 70 групп поведенческих и потребительских характеристик.

Например, EVA подскажет, какими банковскими услугами пользуется аудитория, какие детские товары покупает, какими видами городского транспорта пользуется.



Планирование и ведение
рекламных кампаний

Полный контроль каждого шага/



EVA представляет самый широкий набор инструментов по планированию, реализации и оценке эффективности рекламной кампании в ООН.

Интерфейс системы позволяет интуитивно быстро воспользоваться любым необходимым маркетологу, бренд-менеджеру или менеджеру по развитию инструментом аналитики и медиаизмерений.

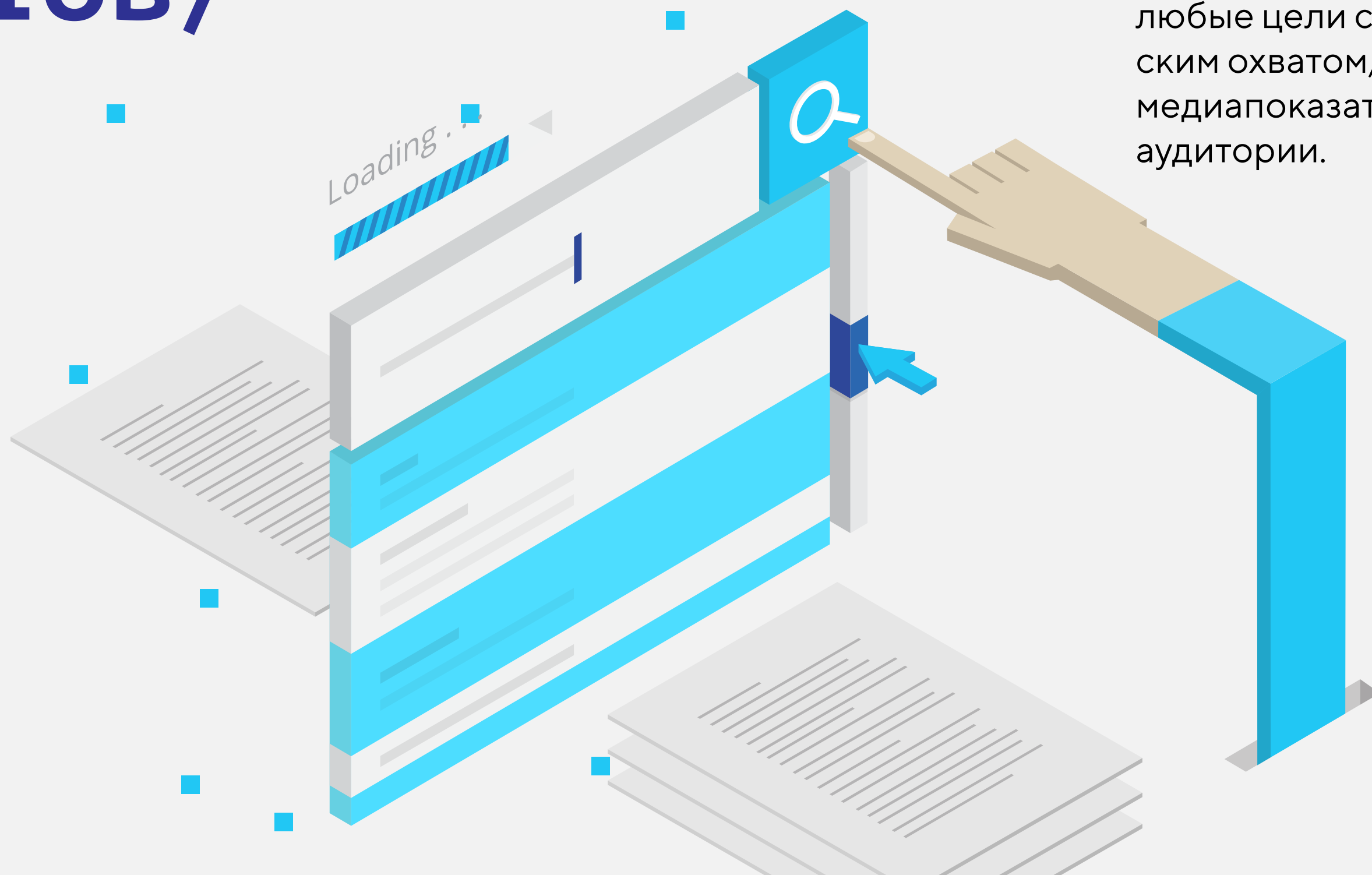
Весь функционал экосистемы разделен на блоки в зависимости от целей использования системы.

Инструментарий_EVA

Формирование адресных программ и выгрузка отчетов/

Большое число поверхностей, имеющих в базе EVA, позволяет сформировать рекламную кампанию под любые цели с любым географическим охватом, опираясь на данные медиапоказателей и характеристики аудитории.

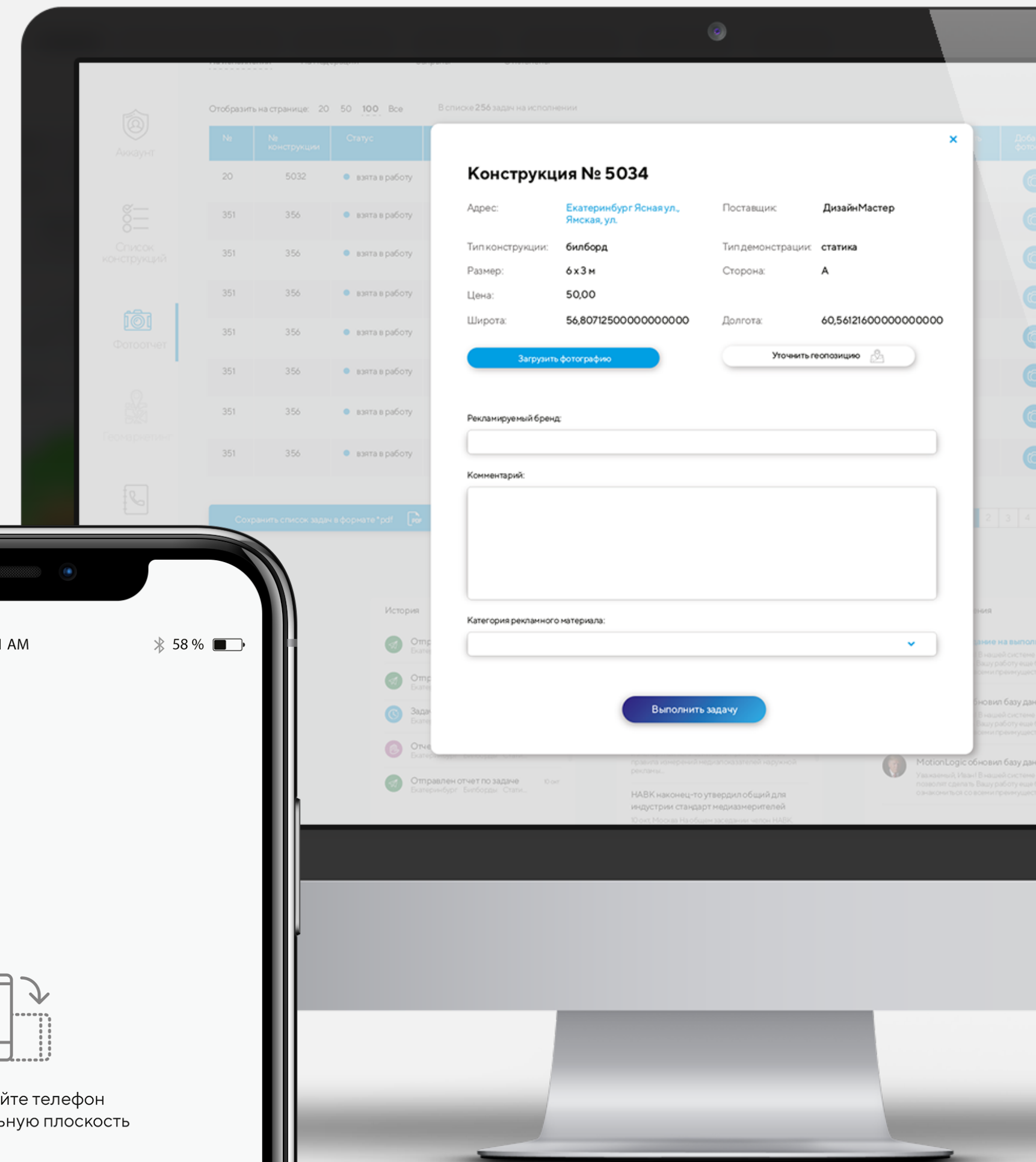
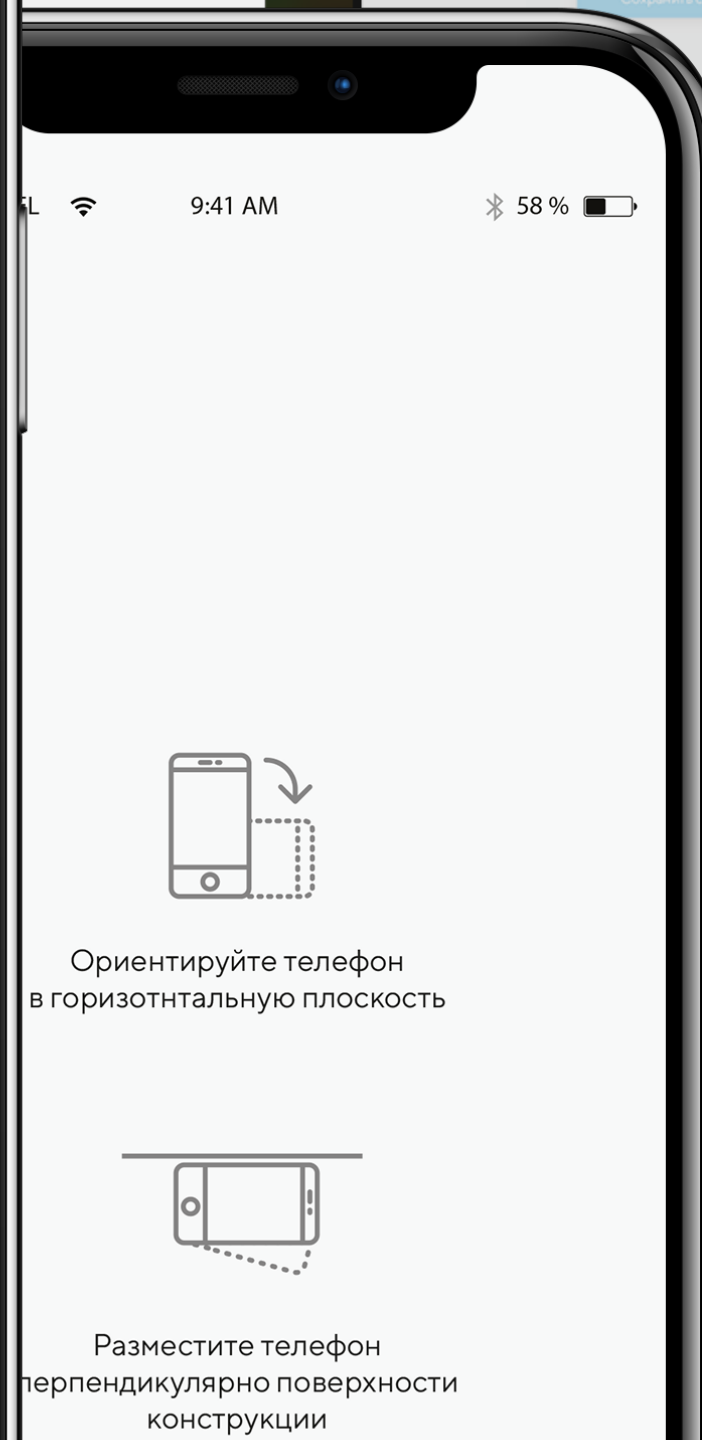
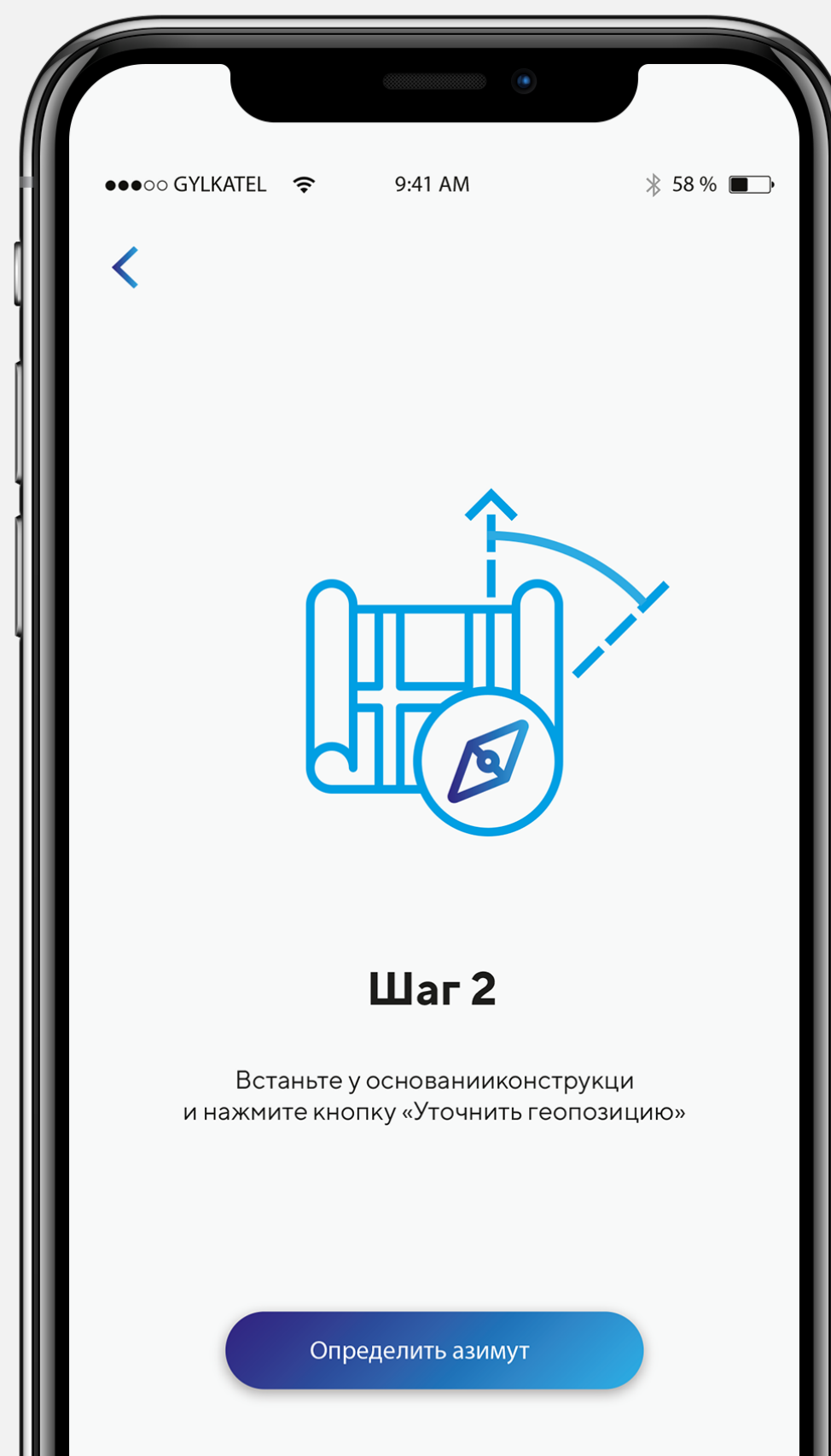
EVA обладает широким инструментарием экспорта и импорта данных в форматах *PDF и *XLS. Это значительно ускоряет и упрощает работу менеджера, а руководителю даёт возможность оперативного получения отчетов в удобном формате.



Инструментарий_EVA

Фотомониторинг кампании/

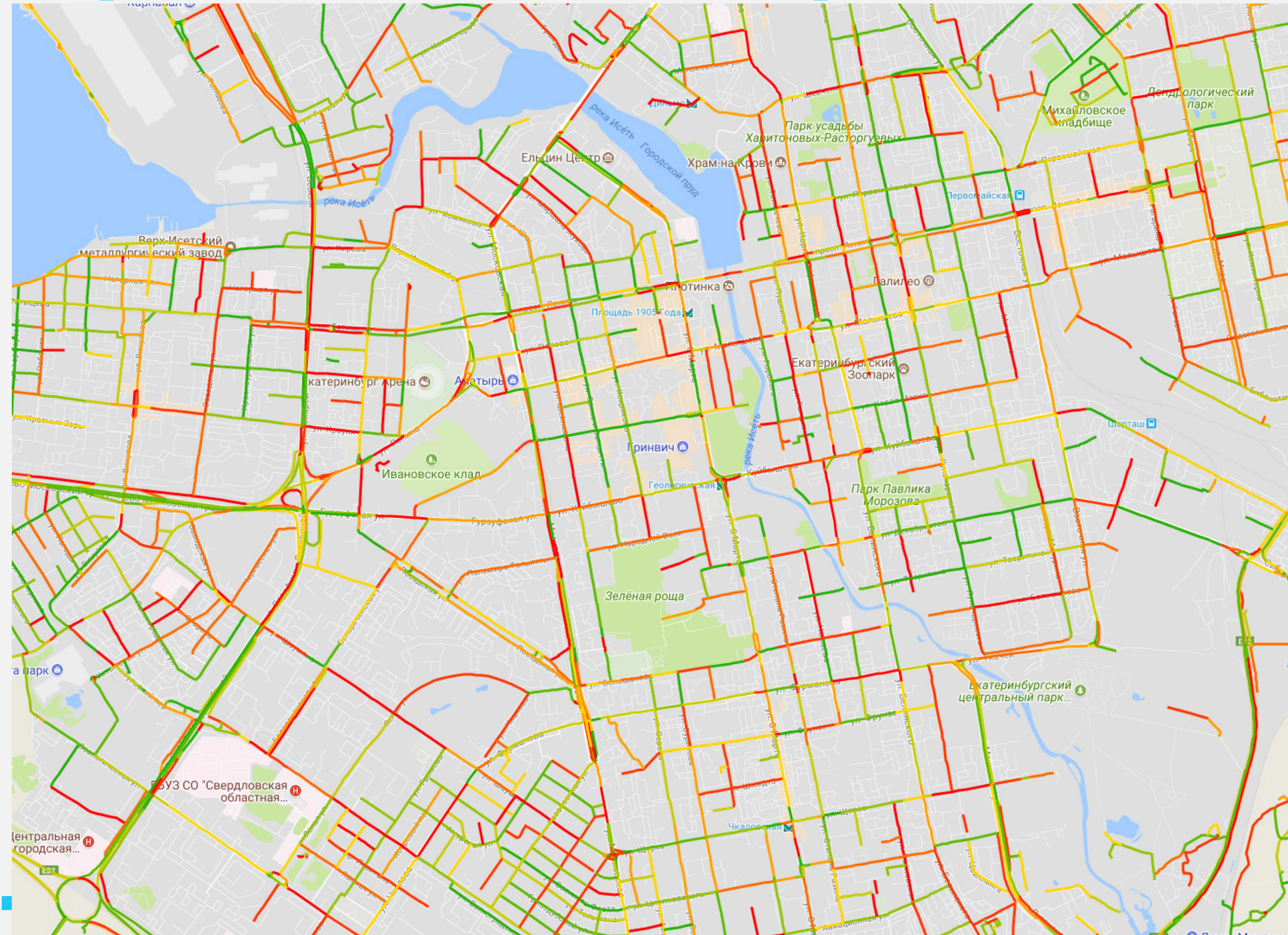
При ведении рекламной кампании, EVA позволяет любому участнику процесса – саплаеру, агентству или рекламодателю подгружать в систему фотоотчет, что является неотъемлемым требованием при контроле и оценке любой рекламной кампании.



Инструментарий_EVA

Инструменты визуализации/

Функции визуализации, используемые в EVA, дают возможность по-новому взглянуть на процесс мониторинга за ходом проведения кампании: трафик аудитории и её плотность в интервалах по 30 минут, расположение конструкций наружной рекламы и т.д.



Алгоритм медиаметрии /

Алгоритм медиаметрии в EVA построен по принципу распределения трафика абонентов по определенным классам и типам дорог с учетом попадания абонентов в зону видимости конструкции, определяемую по ряду показателей: азимуту конструкции относительно направления движения, местоположения и направления движения людей относительно поверхности конструкции, размера и высоты инвентаря и имеющихся для обзора препятствий.




```
environment.value.activation.
```

Безопасность EVA/

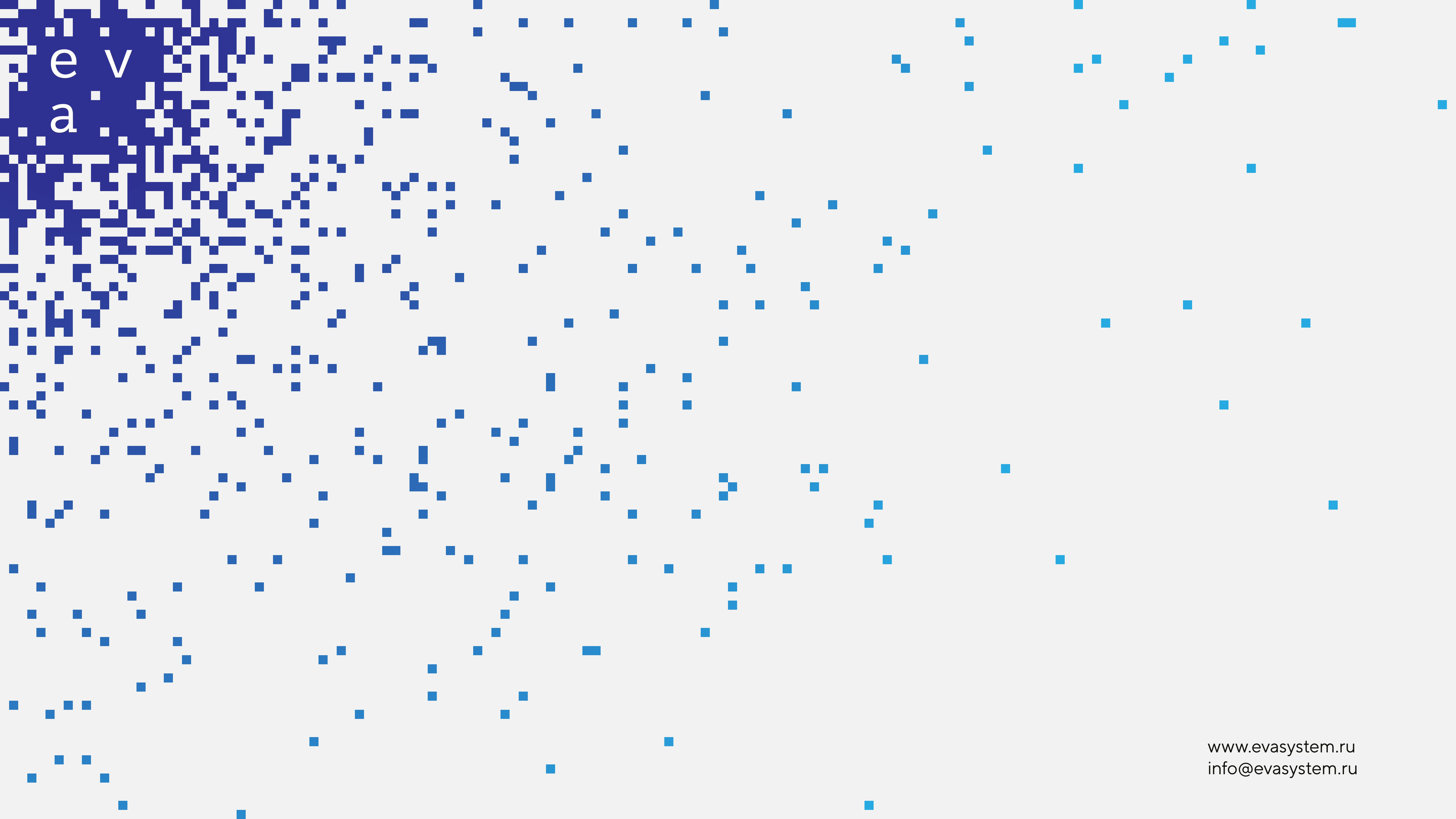
```
def main(_):
    assert FLAGS.train_dir, 'train_dir` is missing.'
    if FLAGS.task == 0:
        tf.gfile.MakeDirs(FLAGS.train_dir)
    if FLAGS.pipeline_config_path:
        configs = config_util.get_configs_from_pipeline_file(
            FLAGS.pipeline_config_path)
    if FLAGS.task == 0:
        tf.gfile.Copy(FLAGS.pipeline_config_path,
                     os.path.join(FLAGS.train_dir, 'pipeline.config'),
                     overwrite=True)
    else:
        configs = config_util.get_configs_from_multiple_files(
            model_config_path=FLAGS.model_config_path,
            train_config_path=FLAGS.train_config_path,
            train_input_config_path=FLAGS.input_config_path)
```

Экосистема EVA не является посредником в совершаемых между саппаерами, агентствами и рекламодателями сделках и не принимает никакого участия в финансовых расчетах между сторонами, т.е. не взимает никакого рода комиссий за совершение операций внутри системы.

Тарификация услуг EVA осуществляется только за использование баз данных платформы. Кроме того, разработчики и операторы системы не видят историю совершаемых между контрагентами операций и сделок, а все данные между сторонами передаются в зашифрованном виде.

EVA ЭТО/

- Единая экосистема для работы всех участников ООН-кампании;
- Полный набор аудиторных и медиаданных для планирования кампаний;
- Удобные системы выгрузки и импорта отчетов и баз;
- Максимальный территориальный охват данных;
- Использование нескольких источников первичных аудиторных и геоданных;
- Безопасность сделок и шифрование передаваемых данных;
- Фотомониторинг конструкций;
- Обновление баз данных 24/7.



e v
a