

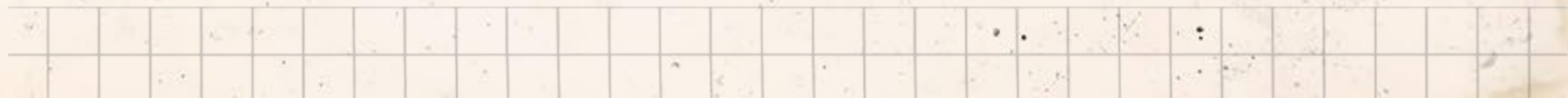
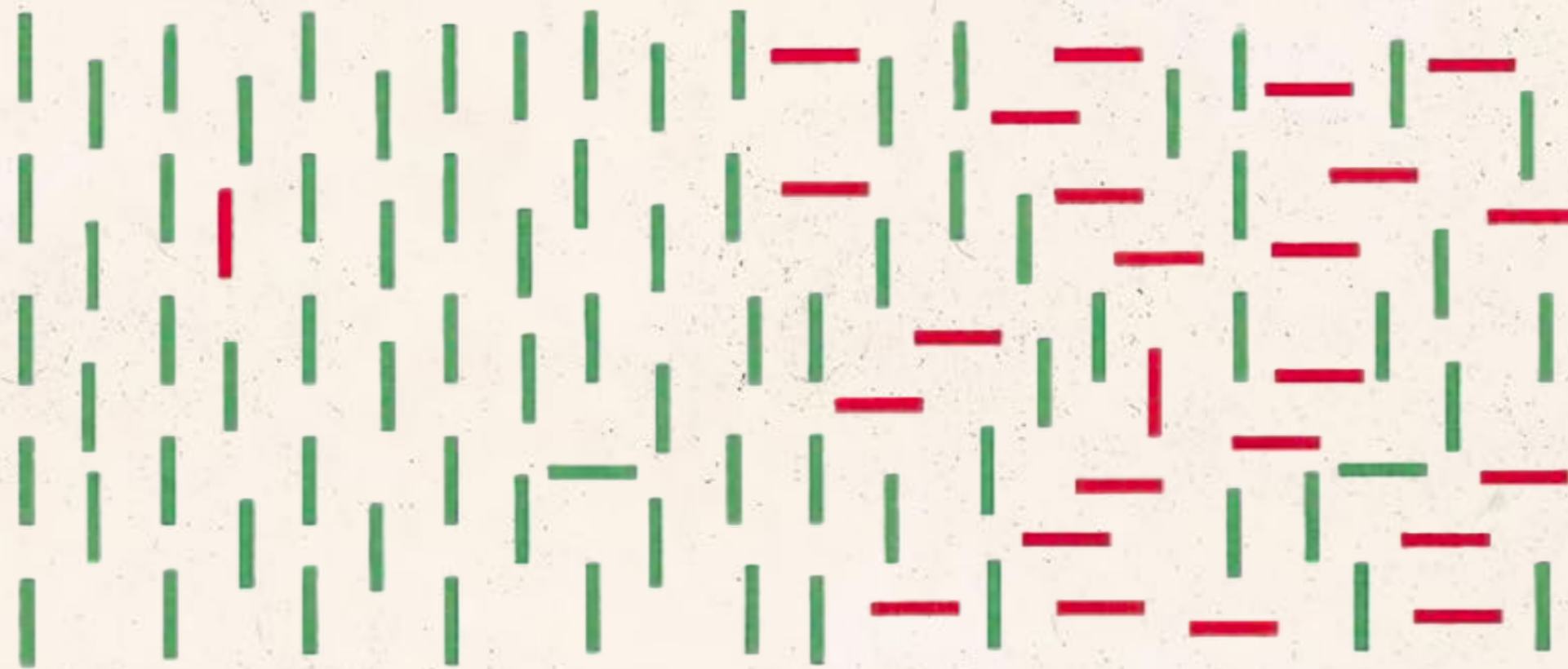


ВНИМАНИЕ

это психический процесс и состояние, обеспечивающее отбор и сосредоточение психической активности на одном или нескольких реальных либо идеальных объектах, при котором часть поступающей информации усиливается и становится доступной для более глубокой обработки, а остальная —ослабляется или игнорируется.



Внимание определяется не только способностью
привлекательностью контента, но и контекстом





Типы когнитивной нагрузки

Когнитивная нагрузка целевой задачи (основная)

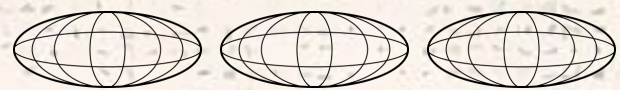
Зависит от целевой задачи, количества элементов, которые необходимо одновременно обрабатывать в рабочей памяти в единицу времени. То, что является сейчас целенаправленно выбранной человеком деятельностью

Нагрузка схем автоматизации когнитивного процесса

Зависит от новизны целевой задачи: начинающий водитель не сможет одновременно вести машину и обдумывать рабочие вопросы или беседовать с пассажиром

Внешняя нагрузка фильтрации и обработки отвлекающих факторов

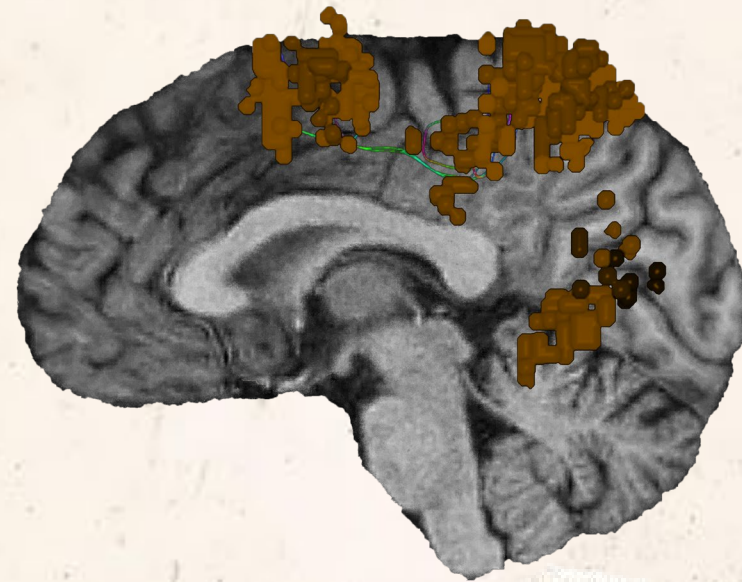
Чем более высокая значимость целевой нагрузки и чем больше ресурсов внимания на нее расходуется, тем вероятнее дополнительные стимулы будут отфильтрованы как незначимые, а не обработаны





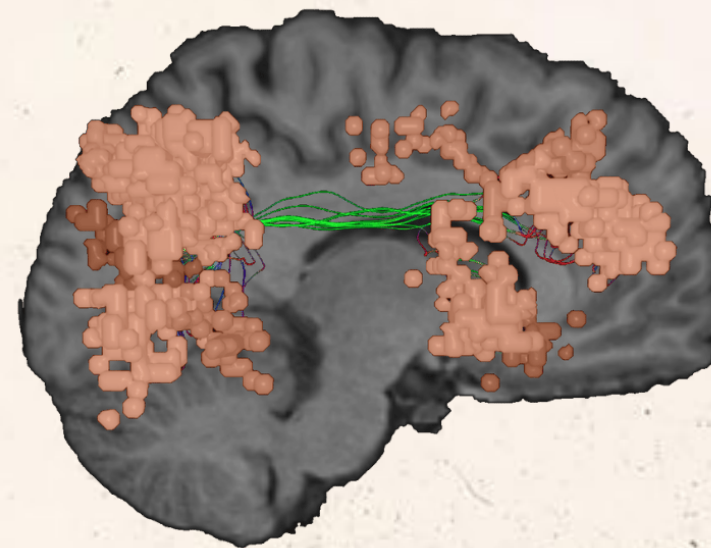
Brain Networks

Дорсальная сеть внимания



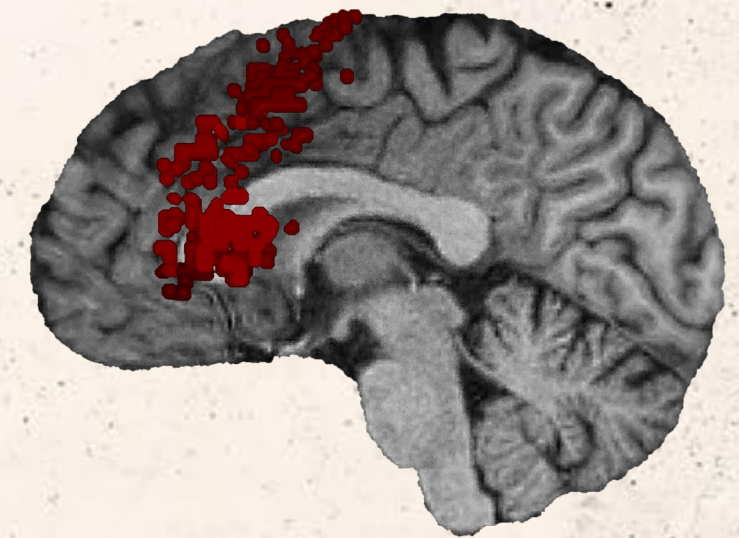
Регулирует фокус, помогает мозгу фокусироваться на осознанно выбранной задаче, игнорируя отвлекающие факторы. Оставляет неактуальное вне зоны резкости

Вентральная сеть внимания



Действует как система сигнализации, перенаправляет на неожиданный стимулов, когда это необходимо, чтобы адаптироваться к окружающей обстановке

Сеть значимости



Выделяет важное, фильтрует неважное, определяет, как другие сети мозга будут реагировать на стимулы

Система 1 системе 2: «Прием!»

Система 1: быстрые, автоматизированные реакции

Система 2: осознанное, медленное, вдумчивое мышление



Продолжительность контакта при необходимости осознанной обработки



Длительный контакт \neq более качественный

500 ms.



2 ms.

