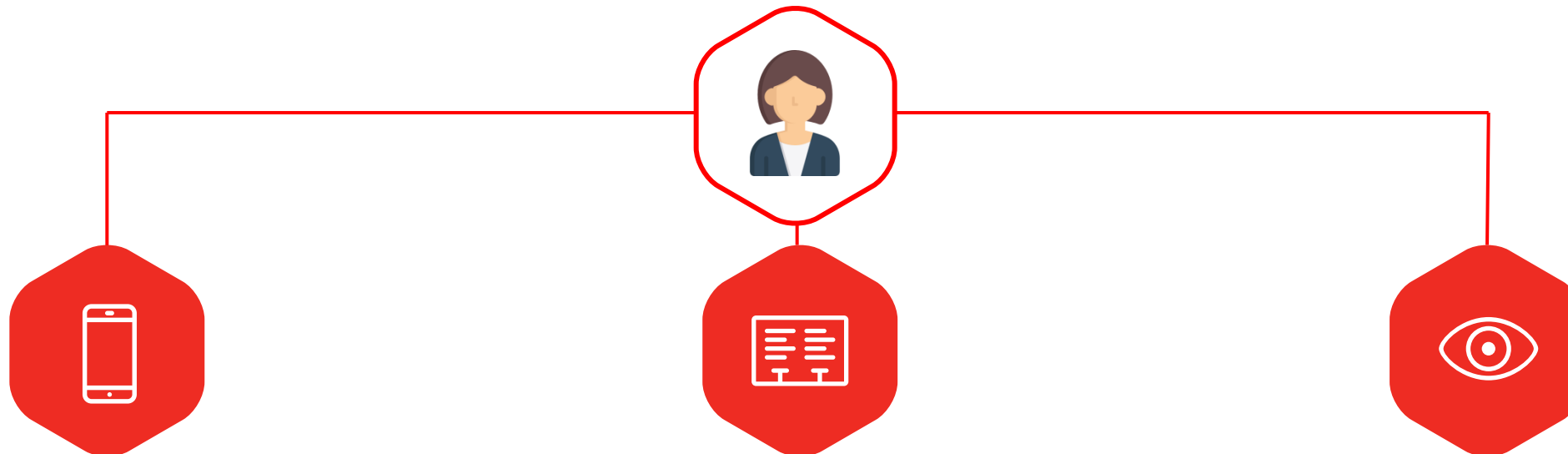




—
**ОБЪЕДИНЕНИЕ DIGITAL И OFFLINE
В МЕТОДАХ РАБОТЫ С WIFI-АНАЛИТИКОЙ
И МАС-КОЛЛЕКТОРАМИ**

КАК ИДЕНТИФИЦИРОВАТЬ ЧЕЛОВЕКА В OFFLINE



РАСПОЗНАТЬ УСТРОЙСТВО, КОТОРОЕ ВСЕГДА С ЧЕЛОВЕКОМ

Люди постоянно носят с собой
мобильное устройство,
у 64,9% людей в России

КАРТОЧКИ /БАНКОВСКИЕ, ЛОЯЛЬНОСТИ/

Банковская карта: 40% покупок
оплачивается картами

Карточка лояльности: используют
одну карточку на всю семью

ВИДЕО РАСПОЗНАВАНИЕ ЛИЦА НА КАССЕ

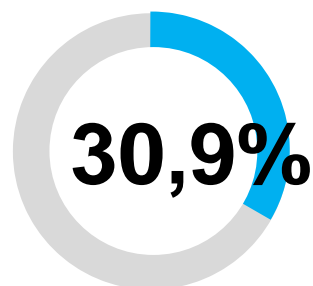
Хромеет точность
распознавания

ТЕЛЕФОН ПОСТОЯННО С НАМИ



КОЛИЧЕСТВО
ИНТЕРНЕТ-ПОЛЬЗОВАТЕЛЕЙ

92,8 МЛН.



ТОЛЬКО MOBILE

28,7 МЛН.

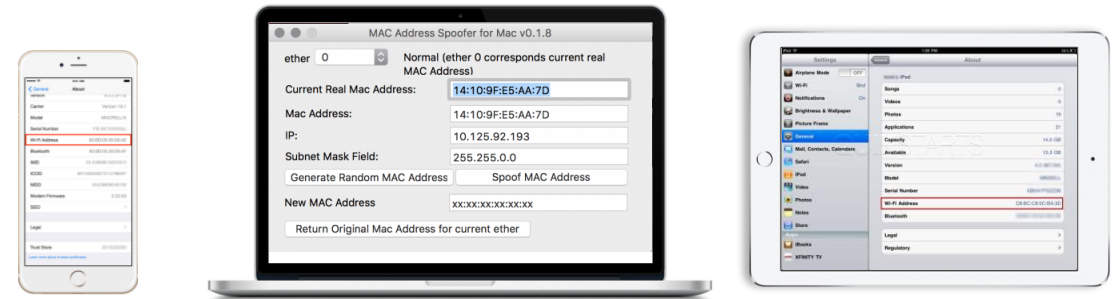
Мобильный сегмент растет ежегодно
в среднем на 7%

ЧТО ТАКОЕ MAC-АДРЕС?

- MAC Адрес** — Уникальный идентификатор для подключения к Интернет сети
- Как выглядит** — 12 СИМВОЛОВ
- Где есть** — Телефоны, Планшеты, Компьютеры и IoT

00-14-22-XX-XX-XX

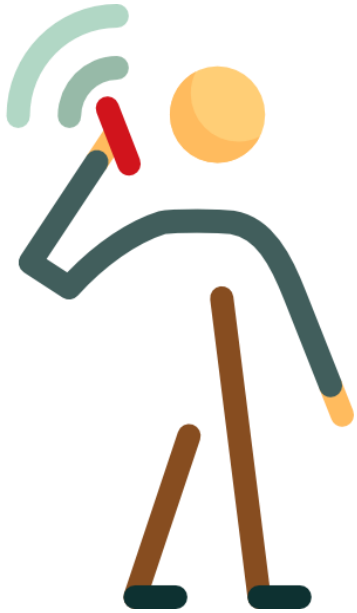
Номер производителя Уникальный номер



ЧТО НУЖНО ЗНАТЬ:

- 1** **40-50%** пользователей Wi-Fi включен всегда
- 2** MAC-адрес в телефоне **сложно поменять**
- 3** Сбор MAC- адреса **не требует подключения к сети**

ГДЕ УЖЕ СОБИРАЮТ MAC-АДРЕСА?



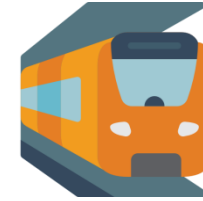
INDOOR

Персонализация
Аналитика трафика
Ретаргетинг



OUTDOOR

Аналитика трафика
Ретаргетинг



WI-FI В ТРАНСПОРТЕ

Аналитика трафика
Ретаргетинг



ТЦ, МАГАЗИНЫ

Push уведомления, СМС
Мониторинг перемещений
Аналитика трафика
Ретаргетинг



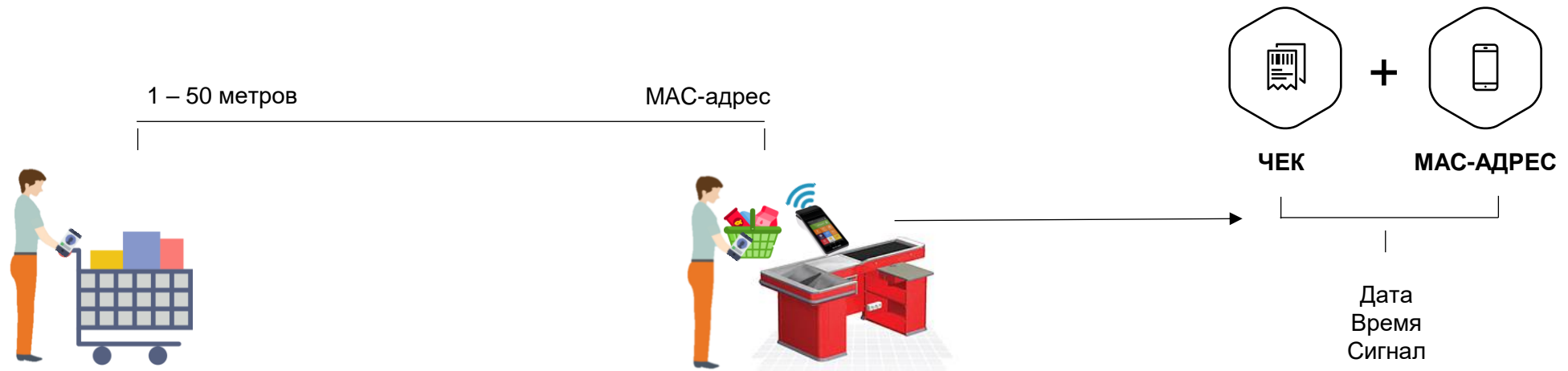
КАССОВОЕ ОБОРУДОВАНИЕ

Привязка чека к mac-адресу
Аналитика трафика
Ретаргетинг

СБОР И ИСПОЛЬЗОВАНИЕ MAC-АДРЕСОВ



СБОР МАК-АДРЕСОВ КАССАМИ



КАССОВЫЙ АППАРАТ + МАК-КОЛЛЕКТОР

Коллектор в фоновом режиме собирает все МАК-адреса в радиусе до 50-70 м

ПОКУПАТЕЛИ У КАССЫ

Находясь у кассы **сила сигнала** увеличивается. Коллектор считывает силу сигнала, повторную покупку по данному МАК-адресу

СВЯЗКА МАК-АДРЕСА И ЧЕКА

МАК-адрес и чек связываются по времени совершения покупки, силе сигнала, времени нахождения покупателя, повторной покупки



КЕЙСЫ

СБОР MAC-АДРЕСОВ С МЕРОПРИЯТИЙ



ADRENALINE RUSH CYBER LEAGUE



15%

MAC-адресов от числа зрителей

60%

Совпадение собранных mac-адресов с Mytarget

Ретаргетинг с построением LAL
Анализ аудитории



ММАС 2018



~2

Идентификатора Яндекс Аудитории на один MAC-адрес

62%

Совпадение собранных mac-адресов с Mytarget

Анализ аудитории, заинтересованной новой моделью

СБОР МАС-АДРЕСОВ ВНУТРИ МАГАЗИНОВ



Мас-коллекторы были установлены в 4-х торговых центрах Москвы (период 3 месяца)



Собрано мас-адресов
22 000+



Трафик в магазинах Levi's
100 000+



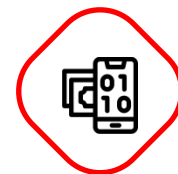
Идентификация мас-адресов
22%

ЦЕЛЬ:

- Проанализировать поведение аудитории внутри магазина
- Использовать для таргетинга

БЫТОВАЯ ТЕХНИКА И ЭЛЕКТРОНИКА

Мас-коллекторы были установлены в фирменный магазин бренда



Собрано мас-адресов
10 000+



Идентификация мас-адресов
25%



Совпадение собранных мас-адресов с Mytarget
70%

ЦЕЛЬ:

- Проанализировать поведение аудитории внутри магазина
- Использовать для таргетинга

СБОР МАС-АДРЕСОВ В САЛОНАХ ДИЛЕРОВ

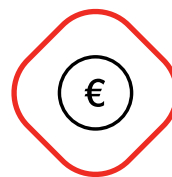


NISSAN

ЦЕЛЬ

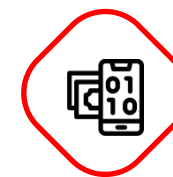
Сбор мас-адресов всех посетителей в 19 дилерских центрах Москвы и Санкт-Петербурга для построения сегментов в Яндексe и MyTarget

За период 7 месяцев:



CPQV* в сравнении со стандартным размещением

НА 49% НИЖЕ



Собрано мас-адресов за весь период

200 000+



Совпадение собранных мас-адресов с Mytarget

70%

*Cost per Quality Visit - визит, в ходе которого пользователь посетил больше 1ой страницы или совершил любое взаимодействие с контентом сайта

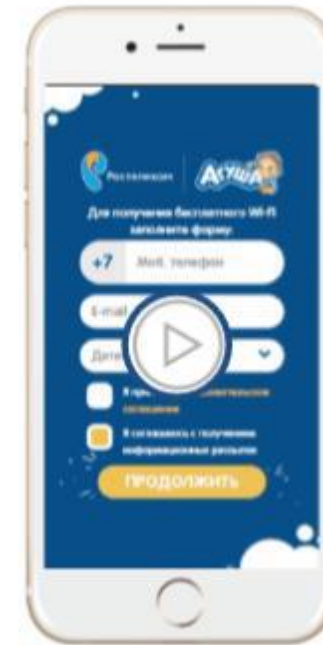
СБОР МАС-АДРЕСОВ ДЛЯ УЗКОЙ АУДИТОРИИ

ЦЕЛЬ:

Выигрывать лояльность мам с самого начала, так как 60% мам остаются верны первому бренду прикорма.

РЕШЕНИЕ:

«АГУЛОКАТОР» был разработана система отслеживания поведения матери в Интернете, которая помогает выявлять похожие действия и находить закономерности поведения матери для каждого месяца жизни ребенка
 Анализировали: поиск и контент; шопинг; места, которые посетила будущая мама.
 WI-Fi роутеры были размещены в роддоме, что позволило собрать аудиторию только родивших мам.



50%

Родивших мам находим каждый месяц

715 000x8

Охвачено новорожденных мам с момента запуска

17,4%

Коэффициент конверсии купона против 2,6% KPI



Bronze: New Communication technologies
 Finalist: Kids Goods



Silver: Best FMG campaign
 Silver: Best programmatic-technology use
 Silver: Best performance campaign

СРЕДНИЕ ПОКАЗАТЕЛИ



~20%

Средний % сбора MAC-адресов
от кол-ва человек



~15%

Средний % сбора MAC-адресов
от кол-ва чеков

от **45%**
Яндекс Аудитории

от **60%**
тут

Средний метчинг
мас-адресов по площадкам

