



# СЕТЬ ЦИФРОВЫХ ЭКРАНОВ НА ТАКСИ

Совместный проект



х



х

Mediamiles

# Никита Мосеев

Директор по федеральным  
продажам

[n.moseev@rim-m.ru](mailto:n.moseev@rim-m.ru)

+7 999 120-10-10

RIM-GROUP.RU

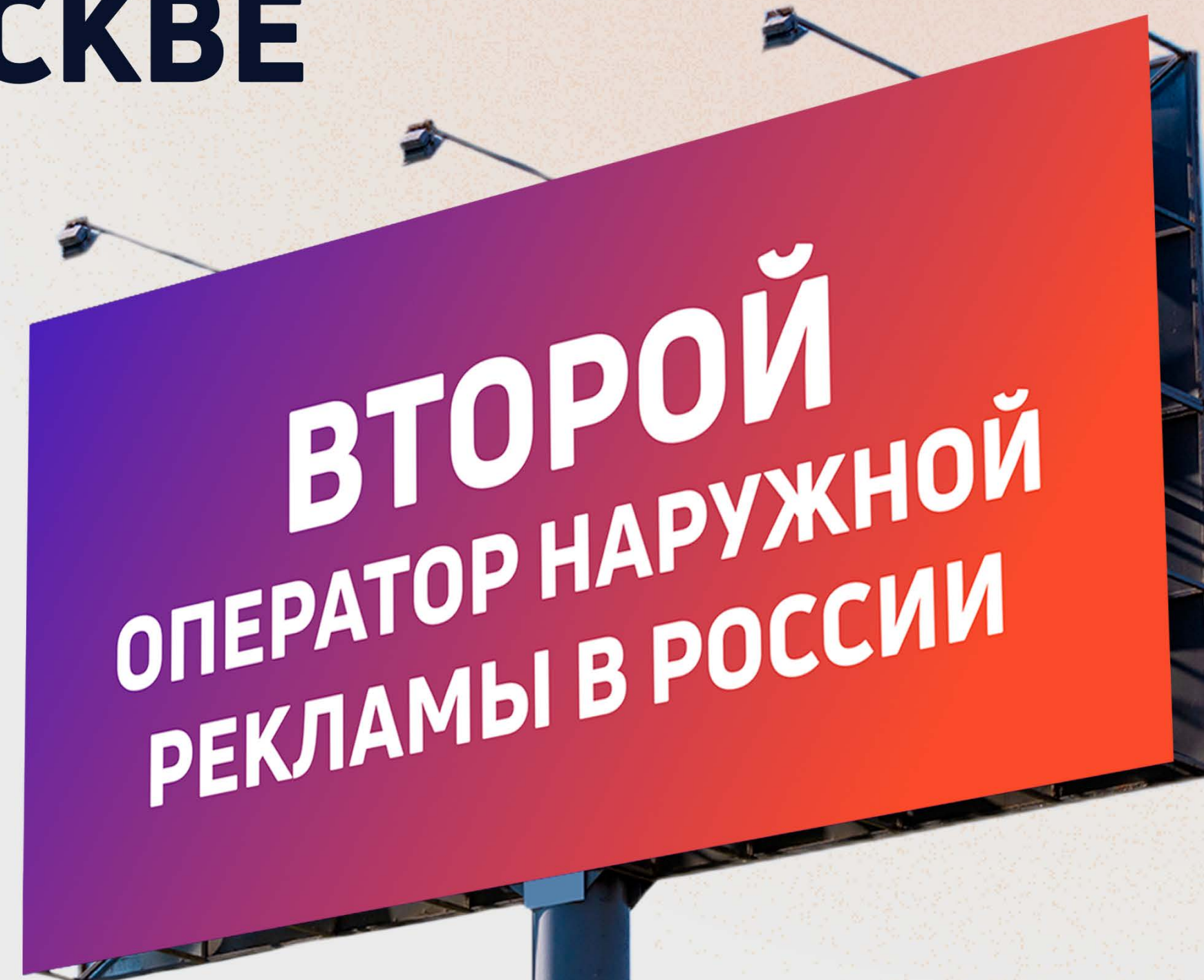


# МЕДИАГРУППА «РИМ» — ОФИЦИАЛЬНЫЙ СЕЛЛЕР В МОСКВЕ



Медиагруппа «РИМ» — это второй оператор наружной рекламы и крупнейший региональный медиахолдинг, предоставляющий весь спектр услуг по продвижению бизнеса.

**В рамках соглашения с Яндекс Go и Medimiles с ноября 2023 года мы стали официальным селлером транзитной рекламы на автомобилях таксопарков, подключенных к Яндекс Такси, в Москве**



**10 ЛЕТ**

развиваем рекламный рынок страны

**29 345**

рекламных поверхностей в сети

**3,7 млрд Р**

выручка медиагруппы в 2023 году

**8,5%**

доля ООН рынка в РФ\*

**29,3%**

доля ООН-рынка в регионах

\*Данные Admetrix по 50 городам нашей сети

# О ПРОЕКТЕ РИМ DRIVE



Это огромная сеть современных рекламных экранов, установленных на автомобилях таксопарков, подключенных к сервису Яндекс Такси. Машины перемещаются по всей Москве и собирают миллионы контактов по самой низкой стоимости среди всех форматов наружной рекламы.

**1 800**

экранов

**от 0,0032 ₽**

СТОИМОСТЬ КОНТАКТА

**890 млн**

контактов в месяц

**от 0,14 ₽**

СТОИМОСТЬ ПОКАЗА

**252,7 млн**

показов в месяц

**от 3,23 ₽**

CPT



# ПРОЗРАЧНЫЕ И ПОНЯТНЫЕ УСЛОВИЯ РАЗМЕЩЕНИЯ



## Фиксированный рекламный блок

Если вы покупаете долю эфира, то ролик будет гарантированно выходить в эфир нужное количество раз каждые 5 минут на всех экранах сети

## Минимальное гарантированное количество показов

С помощью сервисов Яндекс формируем справку с прогнозом минимального гарантированного количества показов внутри МКАДа. И это легко проверить!

## Показы только внутри МКАД

Все показы вне МКАДа — бесплатные. Да, мы просто дарим их!

## Данные из сервисов Яндекс

Используем программное обеспечение Яндекс, чтобы формировать прогнозы и отчеты о фактическом количестве показов и контактов

# КАК МЫ ТРАНСЛИРУЕМ КОНТЕНТ



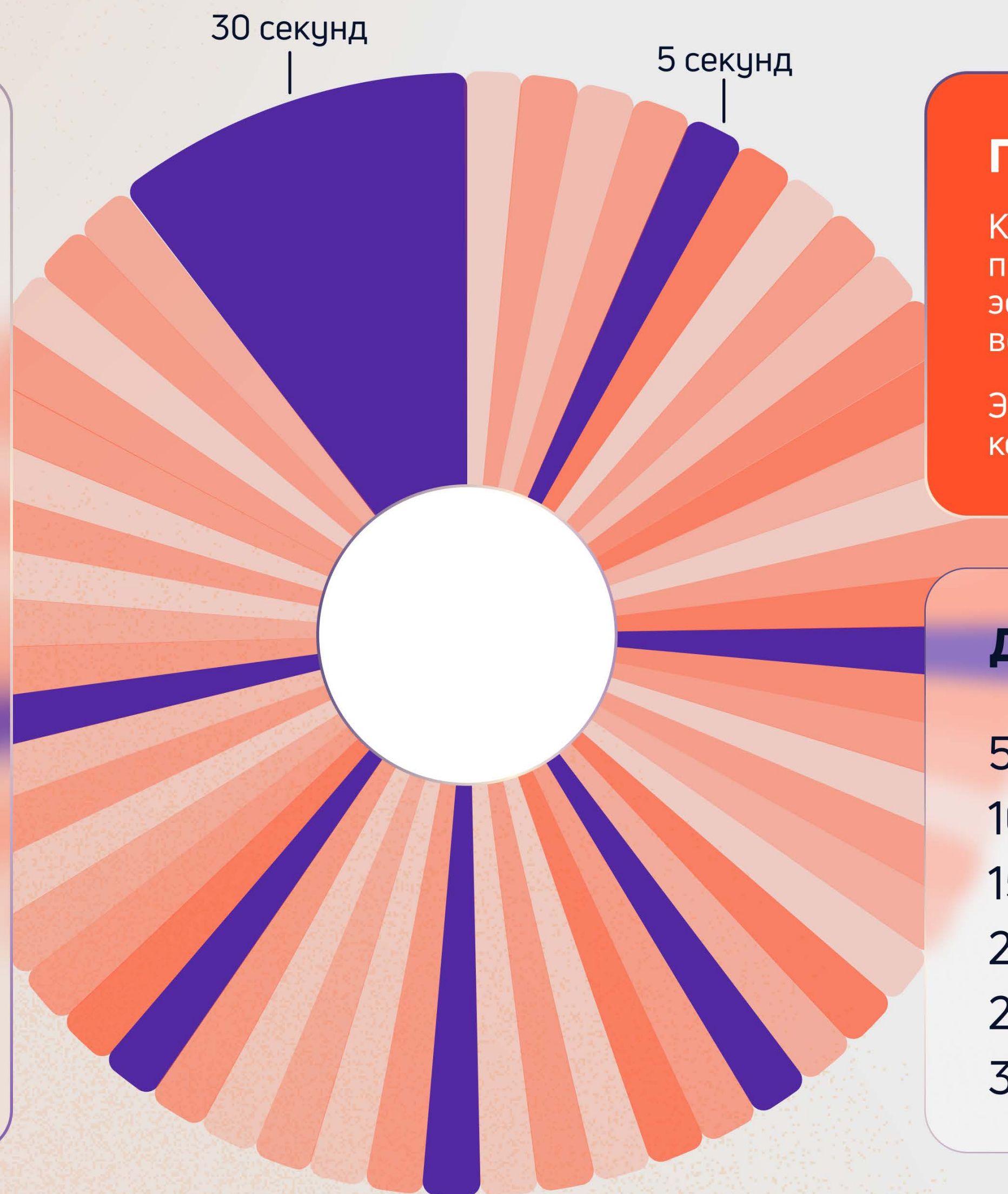
Мы используем фиксированный рекламный блок на всех автомобилях сети: вы можете выбрать любой объем эфира, кратный 5 секундам, и зарезервировать нужное количество спотов

**5 минут**

размер рекламного блока

**60 спотов по 5 секунд**

в рекламном блоке



## Гибкий блок

Когда эфирное время в блоке продано не полностью, свободный эфир мы распределяем между всеми рекламодателями.

Это дополнительные показы, которые вы получаете бесплатно

## Доступный хронометраж

5 сек	1,7 % эфира
10 сек	3,3 % эфира
15 сек	5 % эфира
20 сек	6,7 % эфира
25 сек	8,3 % эфира
30 сек	10 % эфира

# РАСПРЕДЕЛЕНИЕ ДОЛИ ПОКАЗОВ ВНУТРИ КОЛЕЦ

**90%**

Водителям, работающим на такси с рекламными форматами, поступают заказы с точкой завершения заказа только внутри МКАДа

**43%**

Ежедневно с 18 до 24 для водителей такси с рекламными конструкциями точка завершения заказа размещается внутри ТТК

**16%**

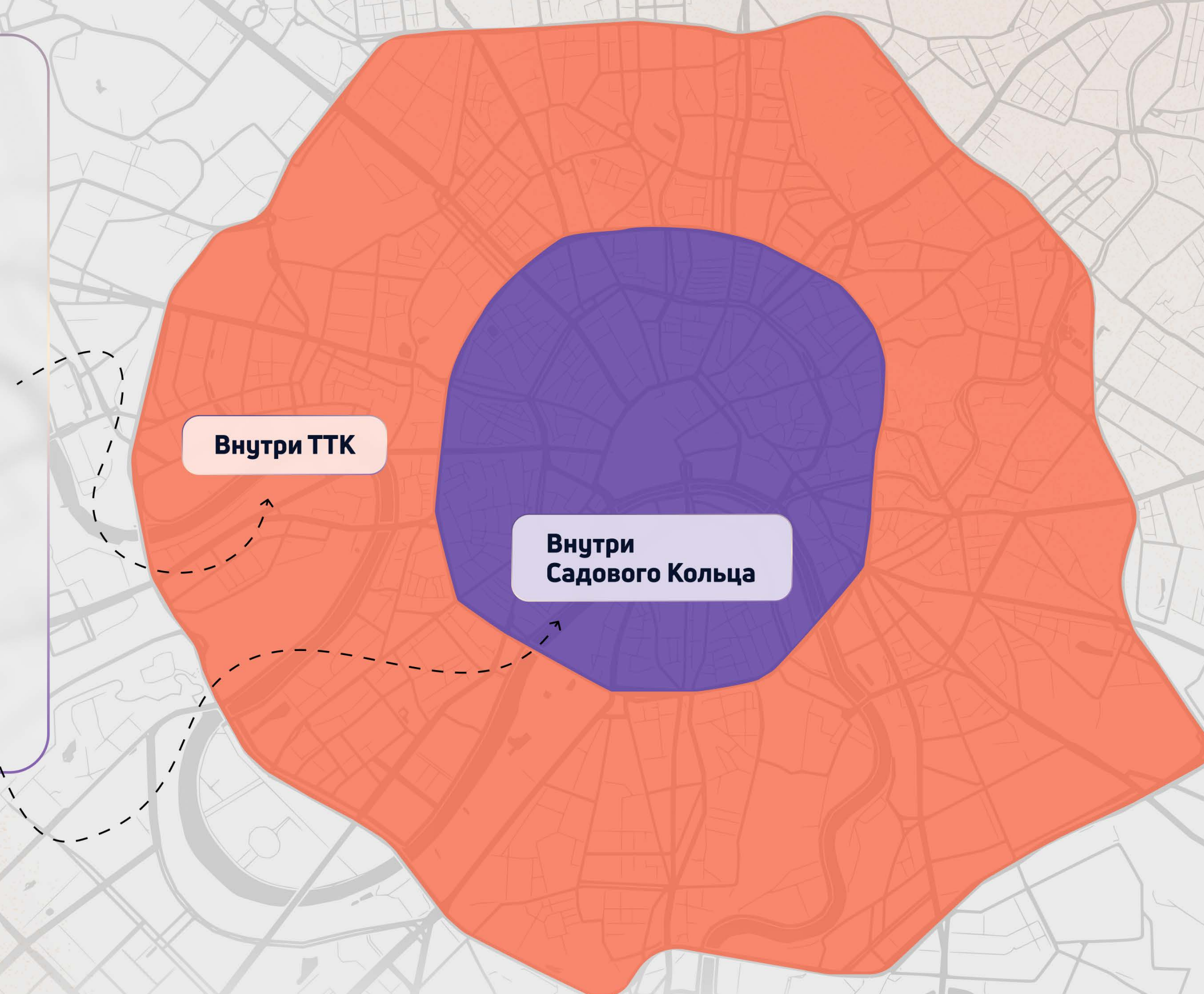
Высокая доля показов внутри Садового кольца за счет удержания автомобилей внутри колец

**10%**

Такова доля показов вне МКАДа, их вы получаете бесплатно

Внутри ТТК

Внутри  
Садового Кольца



# МАРШРУТ АВТО



**Полноценное покрытие города**

Пример выгрузки маршрута одного авто за месяц



# ТРИ ПАКЕТА ЗАПУСКА РЕКЛАМЫ В PIM DRIVE



Мы разделили нашу сеть экранов на две сети — фиолетовую и оранжевую. Вы можете запустить рекламу как на одной из них, так и сразу на двух

## Вся сеть

**1 800**

экранов

Ваша реклама транслируется одновременно на всех экранах сети — и на фиолетовых, и на оранжевых

## Фиолетовая сеть

**1 200**

экранов

Ваша реклама транслируется одновременно на всех экранах с фиолетовой наклейкой

## Оранжевая сеть

**600**

экранов

Ваша реклама транслируется одновременно на всех экранах с оранжевой наклейкой

Если вы выбираете 5-секундное размещение на экранах всей сети, то получаете **4 212 000** гарантированных показов в месяц по всему центру Москвы и каждые 5 минут сможете видеть свою рекламу на любом экране сети

**200+**

часов одно такси ездит по Москве каждый месяц

# МЕДИАМЕТРИЯ ФИОЛЕТОВОЙ СЕТИ



**1 200**  
экранов

Ваша реклама транслируется  
одновременно на всех экранах  
с **фиолетовой наклейкой**

**33 000**  
OTS одного такси в день

**0,33**  
GRP одного такси



ДЕНЬ

OTS СЕТИ

19 800 000

ПОКАЗОВ ПО СЕТИ

5 616 000

НЕДЕЛЯ

138 600 000

39 312 000

МЕСЯЦ

594 000 000

168 480 000

**1964**

# МЕДИАМЕТРИЯ ОРАНЖЕВОЙ СЕТИ



**600**  
экранов

Ваша реклама транслируется  
одновременно на всех экранах  
с **оранжевой наклейкой**

**33 000**

OTS одного такси в день

**0,33**

GRP одного такси



# ПРЕДОСТАВЛЯЕМ ДОСТОВЕРНЫЕ ДАННЫЕ, ОСНОВАННЫЕ НА ИССЛЕДОВАНИЯХ ЯНДЕКС



## Яндекс провели масштабное исследование:

- ▶ оценили качество восприятия рекламы на экранах такси
- ▶ изучили данные об аудитории, полученные с помощью wi-fi снифферов
- ▶ используя камеры с компьютерным зрением, подсчитали количество контактов с рекламным полем на такси — 33 000 контактов/день
- ▶ собрали статистические данные о работе автомобилей таксопарка

Используя показатели, полученные Яндекс, мы формируем данные о медиаметрии сети

**990 000**

ежемесячный  
OTS одного такси

**65%**

аудитории, которая видит  
рекламу на такси — мужчины

**6,5 ЧАСОВ/ДЕНЬ**

среднее время работы  
одного экрана на такси

**24 КМ/Ч**

средняя скорость  
движения такси

Яндекс Go

# КАК ПРОИЗВОДИТСЯ РАСЧЕТ КОЛИЧЕСТВА КОНТАКТОВ



**33 000**

контактов/день собирает  
рекламный короб на такси  
по данным Яндекс

## На основании данных Яндекса:

- ▶ Яндекс видит 14% реальных мобильных устройств вокруг такси
- ▶ Экстраполирует их до 100% контактов

## Какие контакты учитываются:

- ▶ В радиусе 10 метров от авто
- ▶ Только во время показа рекламы заказчика
- ▶ Скорость движения менее 60 км/ч
- ▶ Вне зданий и метро

# МЕДИАМЕТРИЯ ВСЕЙ СЕТИ



	ОТС*	ПОКАЗЫ	СРТ**
ДЕНЬ	29 700 000	8 424 000	ОТ 3,23 Р
НЕДЕЛЯ	207 900 000	58 968 000	
МЕСЯЦ	891 000 000	252 720 000	

\*ОТС — количество людей, находившихся в месте расположения цифровой конструкции в момент показа рекламы; \*\*СРТ — стоимость тысячи контактов с аудиторией

# ЦЕЛЕВАЯ АУДИТОРИЯ



## Кто видит рекламу на автомобилях

- ▶ Пассажиры Яндекс Go
- ▶ Пешеходы и водители других автомобилей
- ▶ Пассажиры других автомобилей в потоке
- ▶ Жители домов, к которым подъезжает такси

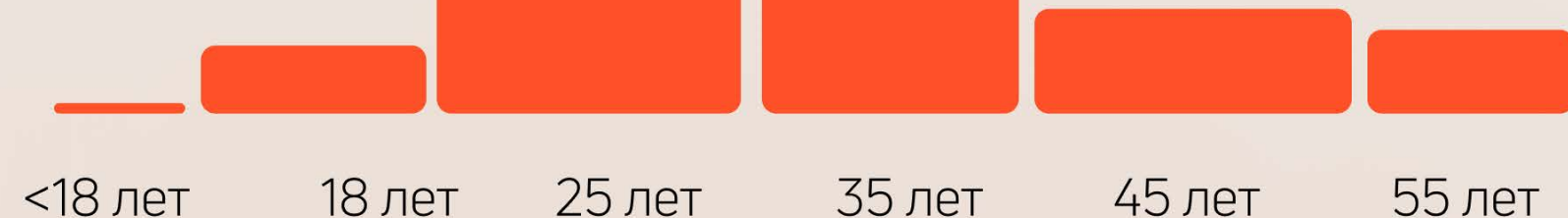
## Основное

Пол

**64,9%** мужчины  
**35,1%** женщины



Возраст



Схожесть пользователей: **низкая**



## Интересы и категории

IT	225%	Занимаются спортом	273%
Красота и здоровье	207%	Путешествуют по миру	251%
Финансы	207%	Покупают в интернете	237%
Спорт	202%	Следят за модой	218%
Недвижимость	197%	Автомобилисты	216%
Авто	196%	Путешествуют по миру	165%
Семья и дети	190%	Студенты	150%
Домашние животные	187%	Есть дети	145%
Туризм	174%	Геймеры	143%
Кулинария	154%	Домохозяйки	134%

# ВЫГОДНЕЕ ДРУГИХ ФОРМАТОВ



Стоимость показа значительно ниже, чем на других форматах цифровой наружной рекламы

DBB	5 сек раз в 50 сек	130 000	36 000	3,6	68 600	2 058 000	0,063	63
DCB	5 сек раз в 50 сек	90 000	36 000	2,5	68 100	2 043 000	0,044	44
DCF	5 сек раз в 50 сек	60 000	36 000	1,7	25 000	750 000	0,080	80
DSS	5 сек раз в 50 сек	300 000	36 000	8,3	149 000	4 470 000	0,067	67
Медиафасад	15 сек раз в 300 сек	1 300 000	21 600	60,2	170 000	5 100 000	0,255	255
<b>Такси</b>	<b>5 сек раз в 300 сек</b>	<b>575 603</b>	<b>4 212 000</b>	<b>0,14</b>	<b>5 940 000</b>	<b>178 200 000</b>	<b>0,0032</b>	<b>6,7</b>
	Хронометраж, сек	Цена за слот в месяц	Количество показов	Стоимость показа	OTS*	Контактов в месяц	Стоимость контакта	CPT

\*Данные OTS по форматам наружной рекламы предоставлены Admetrix, OTS такси — Яндексом.  
DBB — диджитал-билборд, DCB — диджитал-ситиборд, DCF — диджитал-ситиформат, DSS — диджитал-суперсайт



# ЗАДАЧИ, КОТОРЫЕ РЕШАЕТ РИМ DRIVE



Повышение охватности и частотности рекламной кампании по самой низкой цене на рынке наружной рекламы в Москве



Получение показов там, где нет других форматов наружной рекламы: на маленьких улочках, внутри Садового кольца и т.д.



Повышение эффективности рекламной кампании



Повышение узнаваемости бренда



Обеспечение необходимого уровня пешеходного трафика по оптимальной цене

# ПРЕИМУЩЕСТВА РЕКЛАМНОГО ФОРМАТА



Низкая стоимость

**0,14** Р/ПОКАЗ

Большие охваты

от **178** МЛН/МЕС

Запуск рекламы

от **1** РАБОЧЕГО ДНЯ

Широкая аудитория

Сервис Яндекс Аудитории показывает низкий уровень схожести пользователей Яндекс Go по интересам, возрасту и категориям

GRP одного такси

**0,33**

Множество экранов на такси — это как один большой медиафасад, показывающий рекламу одновременно во множестве точек внутри МКАДа

# КАКУЮ ОТЧЕТНОСТЬ МЫ ПРЕДОСТАВЛЯЕМ



Вы можете увидеть рекламу на любом такси в городе, ведь трансляция синхронизирована

**С помощью сервиса Яндекс Реклама предоставляем следующие данные:**

- ▶ количество экранов
- ▶ количество показов
- ▶ объем эфирного времени

1  
Объем эфира в день

2  
Карта передвижения такси с рекламным коробом на крыше

3  
Тепловая карта контактов, формируемая на основании данных Яндекса

4  
Количество показов в день



# ДОПОЛНИТЕЛЬНЫЕ ВАРИАНТЫ ПРОДВИЖЕНИЯ

**Монобрендрование авто  
без запуска рекламы  
на экранах сети**

**Формат размещения:**

брендрование дверей  
и заднего стекла

**Срок реализации:**

**2 недели** с момента  
утверждения  
макета и цветопробы.  
Рекомендуемый срок  
размещения — **3 месяца**

**Полное брендрование  
авто и 100% эфира  
на целый месяц**

**Формат размещения:**

брендрование дверей,  
заднего стекла  
и 100% эфирного времени  
на экране

**Срок реализации:**

**2 месяца** с момента  
утверждения макета



# ДОПОЛНИТЕЛЬНЫЕ ВАРИАНТЫ ПРОДВИЖЕНИЯ

## Брендинг заднего стекла и 100% эфира

### Особенности формата:

- Охват всех сторон
- Эксклюзивное авто, на котором не будет рекламы других заказчиков

### Срок реализации:

**2 недели** с момента утверждения макета

## Брендинг заднего стекла

### Особенности формата:

- Работает преимущественно на водителей
- Высокое качество контакта

### Срок реализации:

**2 недели** с момента утверждения макета



# РАЗМЕЩАЙТЕСЬ НА ЭКРАНАХ РИМ DRIVE В ЯНВАРЕ

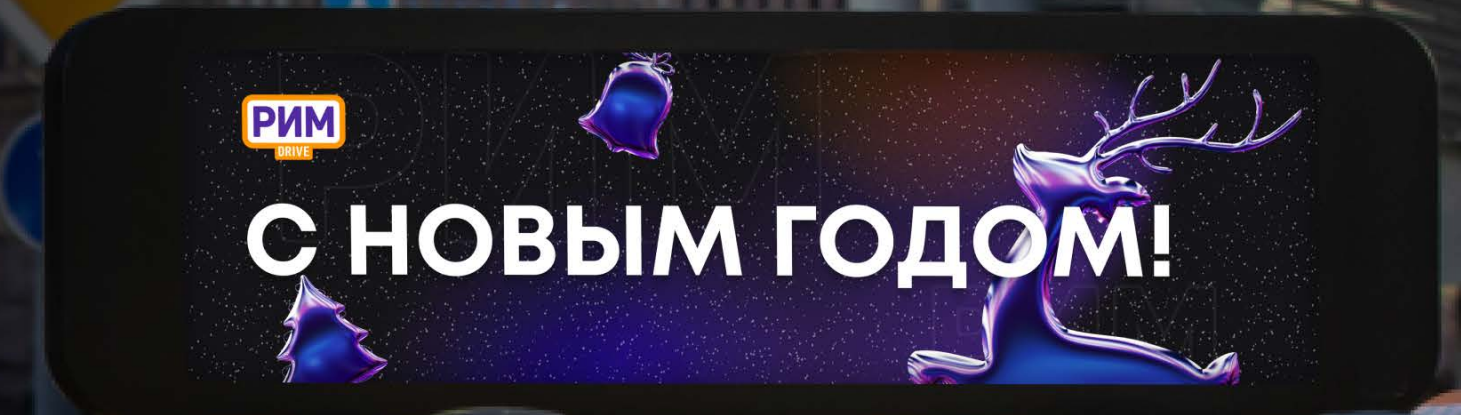
и получите **бесплатное размещение  
брендированного поздравления**  
в течение всех новогодних каникул



**Никита Мосеев**  
Директор по федеральным продажам



[rim-group.ru/drive](http://rim-group.ru/drive)



[n.moseev@rim-m.ru](mailto:n.moseev@rim-m.ru)

+7 999 120-10-10