



**Билайн™**

**Artificial  
Intelligence**

# Beeline и Artificial Intelligence

Один из крупнейших телеком операторов в СНГ

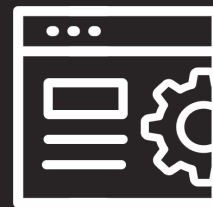
Помимо телекоммуникаций, Beeline – это разработчик технологий искусственного интеллекта и ML-моделей, систем анализа речи и текста, чат-ботов, мобильных приложений и программ лояльности



# Beeline Artificial Intelligence



Реклама брендов  
и продвижение  
собственных активностей  
с использованием AI



Установка систем  
AI на веб-сайты  
и приложения



Создание систем  
для оптимизации  
бизнес-процессов  
с использованием AI



Предиктивная аналитика  
и триггерные механики  
на основе Big Data Beeline

# Beeline AI.

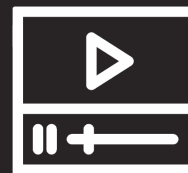
## Соединяем ONLINE и OFFLINE



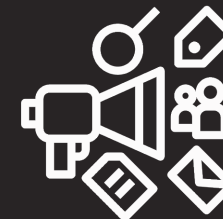
Анализ сегмента  
на основе Beeline AI



Настройка триггеров  
и создание ML-моделей



Показ рекламы



Кросс-канальная  
аналитика



Клиент оплатил покупку



Подключение  
партнерских данных



Анализ клиентских обращений на  
основе Beeline AI и партнерских  
данных \*\*



Wi-fi в точках продаж \*

# Beeline AI и BIG DATA



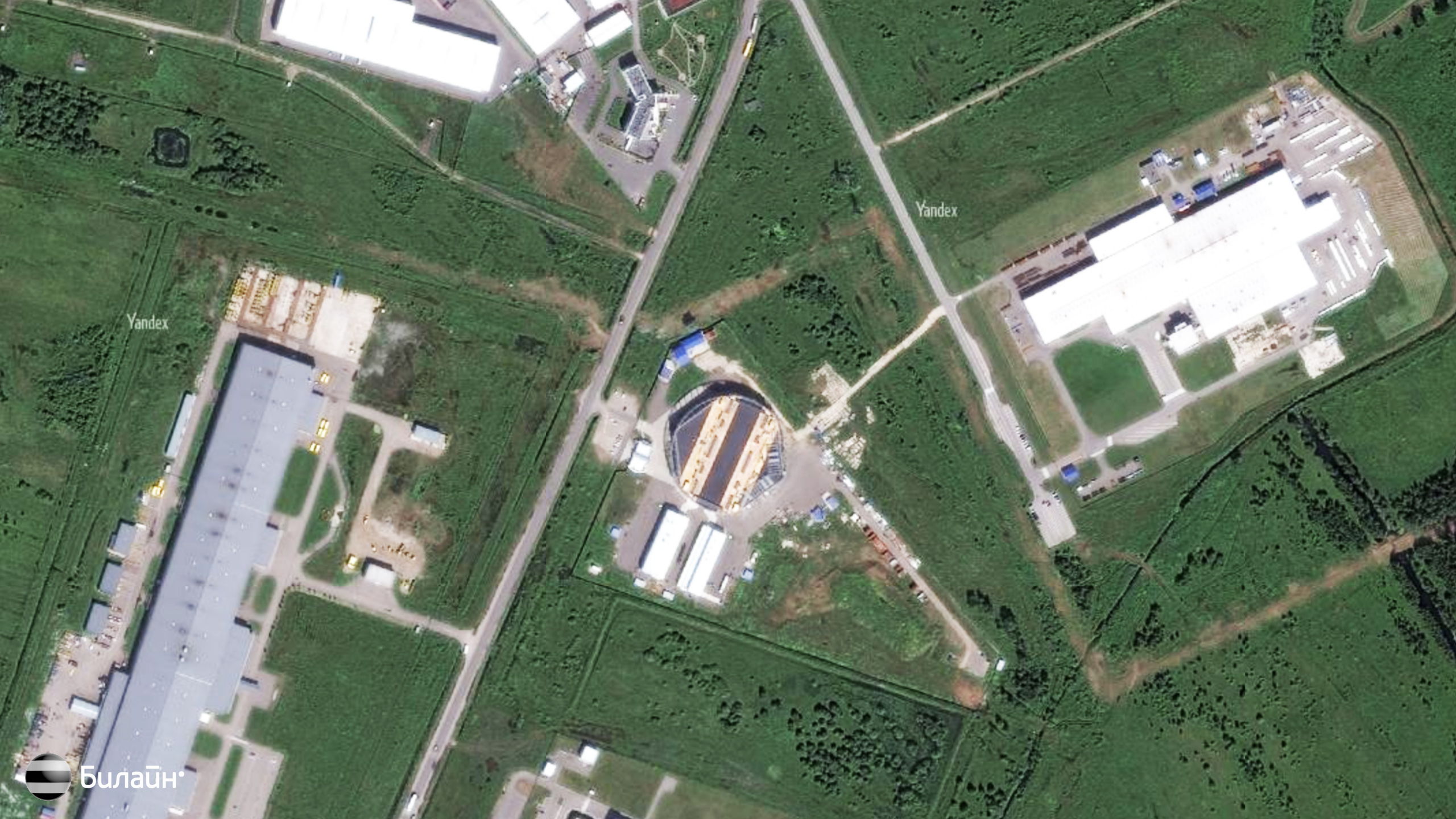


Yandex

Yandex



Билайн



Yandex

Yandex

20 →  
Петабайт





**Какие данные  
У НАС ЕСТЬ?**

# Гипотеза

Beeline AI сработает  
лучше таргетингов  
площадок



# Доступный инвентарь

MyTarget  
Facebook & Instagram  
Яндекс  
Вконтакте  
Youtube

**> 90%**  
пользователей  
рунета

# Как выглядит процесс

# Процесс запуска кампании

Приступаем к подготовке  
рекламной кампании



0%

# Процесс запуска кампании

Ищем людей\*, которые  
хотят сменить смартфон

**20%**

Чаще всего пользователи меняют смартфоны через  
8 месяцев, следующий пик смен только через 22 месяца\*



# Процесс запуска кампании

Строим ML-модель для  
поиска нужной аудитории

**60%**

На построение ML-модели уходит не более двух дней.  
Модель будет находить новых пользователей и формировать  
сегмент\*



# Процесс запуска кампании

Подключаем рекламный  
инвентарь

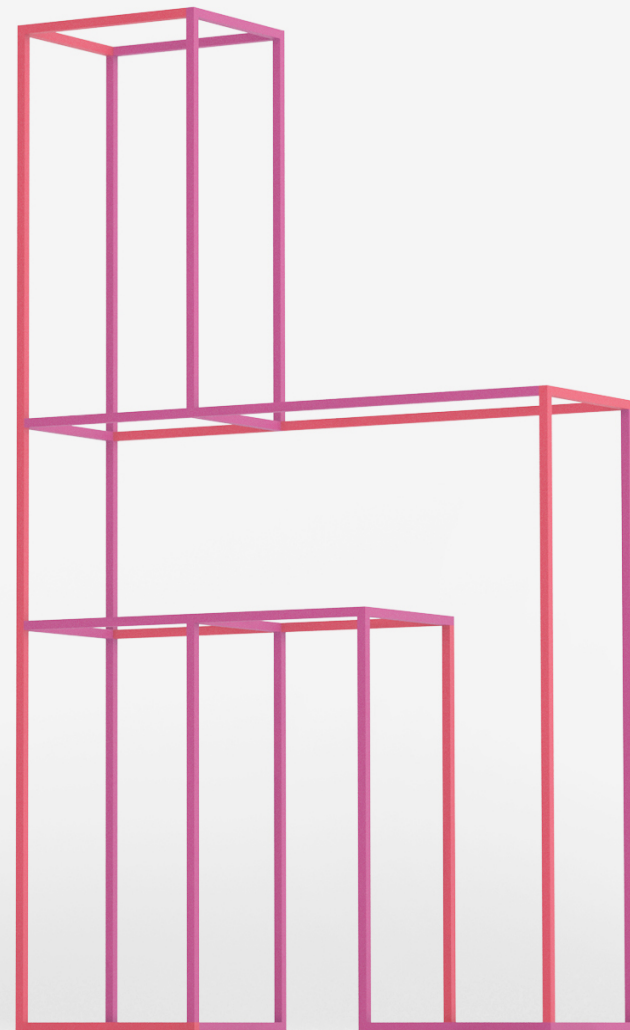
**80%**

У нас есть доступ к размещению на 90% всего интернет-инвентаря Рунета. Интеграция с основными DSP позволяет автоматически верифицировать сегменты пользователей\*





**Все данные напрямую  
загружаются клиентом  
в интерфейсы рекламных  
систем**



# Процесс запуска кампании

Анализируем текущие  
каналы размещения  
и выбираем оптимальные

90%

# Процесс запуска кампании

Оставляем только  
эффективные размещения  
и завершаем РК



100%



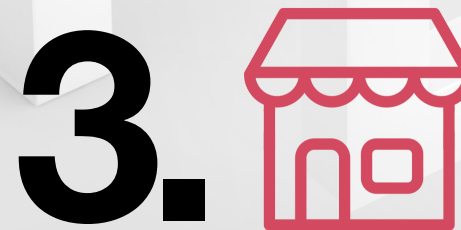
# Как оцениваем эффективность?



Beeline AI используем преимущественно в performance части РК



Оцениваем эффективность по GA360: базовые пост-клик метрики (BR, Время, кол-во страниц на сеанс) и конверсии



Замер offline performance через O2O

# Оптимизация РК

1. ↑

Запускаем от  
3 до 5 моделей

2. ★★

Приоритизируем  
эффективные модели

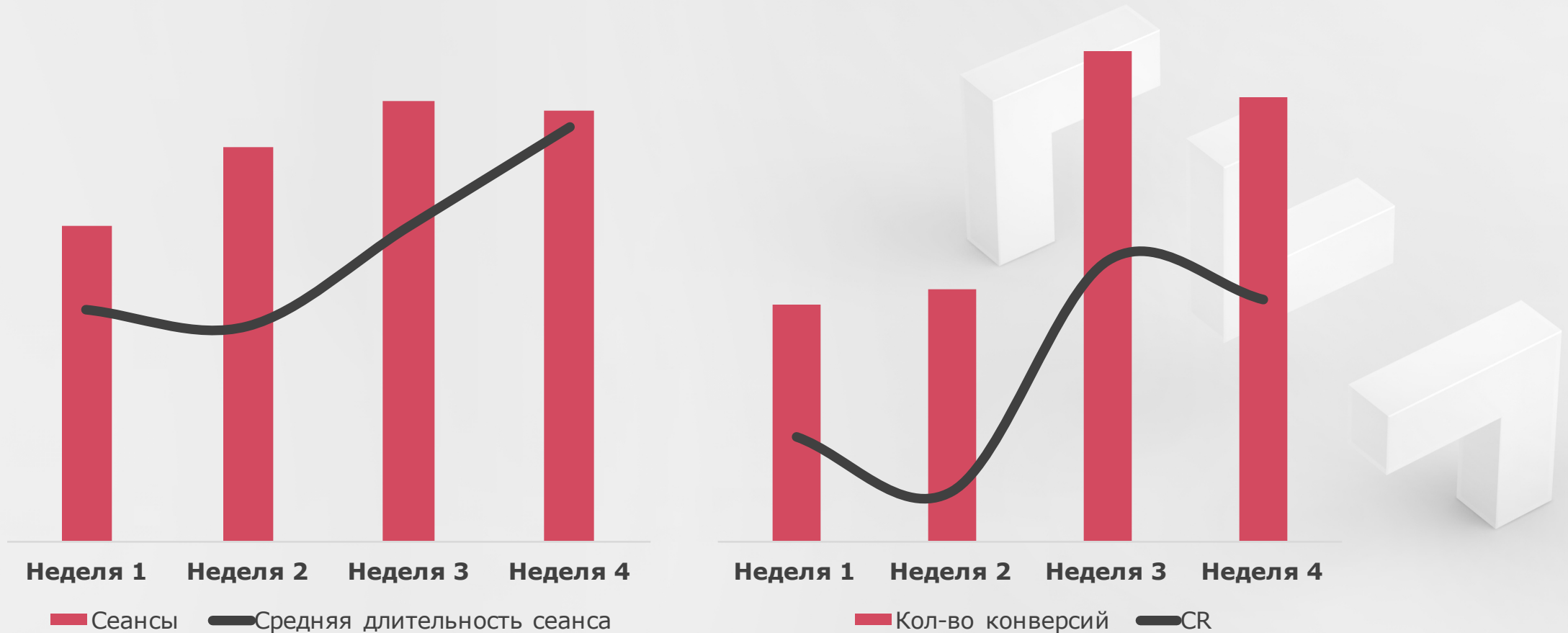
3. 👤 👤

Масштабируем успешные  
модели за счет Look-a-like  
Beeline AI и Look-a-like  
площадок

4. ↻

Пересобираем  
или заменяем  
неэффективные модели

# График оптимизации РК



# Результаты

Beeline AI vs сегменты  
площадок

**CPA: -49%**

**CR: +34%**

Beeline AI сработал лучше стандартных интересов в 75% проведенных РК.

Здесь рассматриваем работу только тех сегментов и площадок, где были аналогичные размещения с интересами по данным площадок с такой же моделью закупки.

# Результаты O2O

	O2O CR%	O2O CPA
Модель 1	0,08%	77,32 ₺
Модель 2	0,07%	83,03 ₺
Модель 3	0,08%	66,03 ₺
Модель 4	0,02%	265,78 ₺
Стандартные интересы	0,01%	417,85 ₺

CPA: -78%

CR: > в 5 раз



# Строим охват от самой эффективной аудитории к широкой



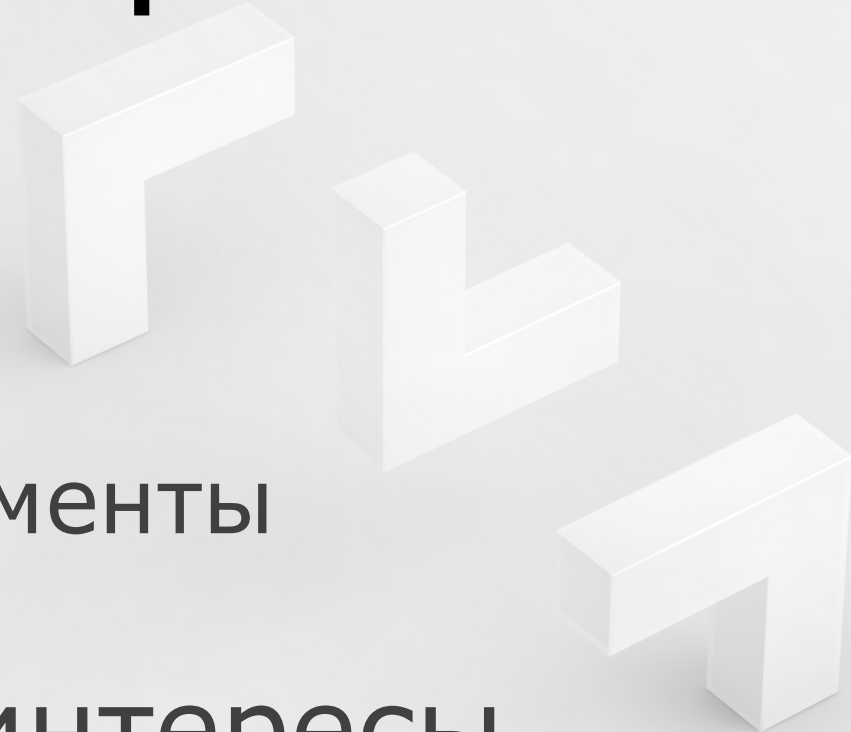
Beeline AI



Похожие сегменты



Широкие интересы





**Спасибо  
за внимание!**

