

СИГНАЛ СИНАТ

Новые возможности для маркетинга и медиа



Кирилл Воробьев
Коммерческий директор
SberDevices

70%

отметили общее повышение
продуктивности

77%

не готовы отказаться от
применения ИИ
в рабочих задачах

84%

отметили повышение
скорости на реализацию мер
по итогам совещаний

+29%

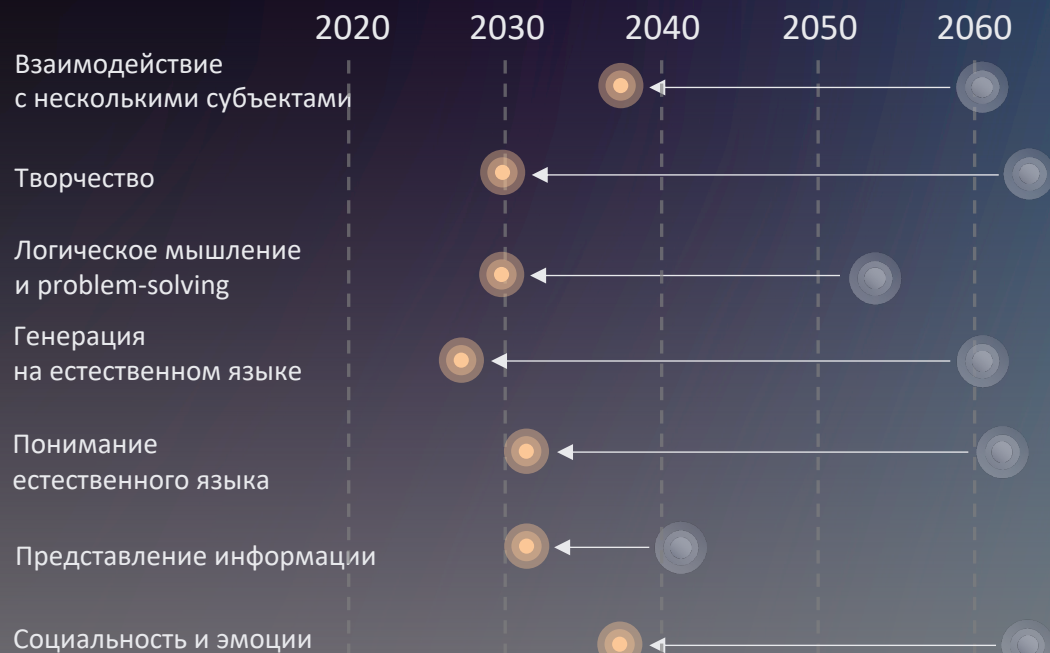
среднее повышение
скорости решения
задач (поиск,
суммаризация и
создание текстов)

57%

зафиксировали большой
креативный потенциал
при работе
с ИИ

LLM значительно приблизили выход AI на «человеческий» уровень

Достижение AI уровня 25% топ-перформеров



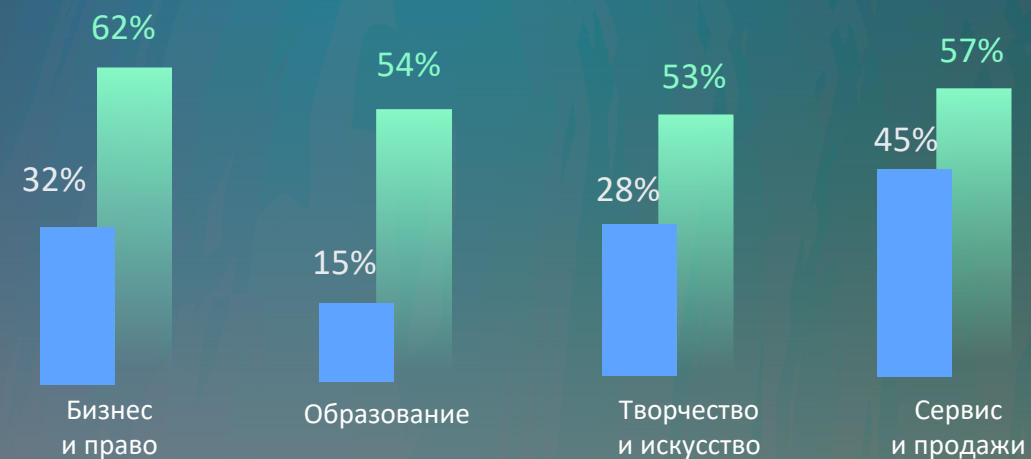
2030

AI будет работать на среднем уровне человеческой производительности

2040

AI станет высокопроизводительным помощником человека

Процент автоматизации с помощью генеративного AI



● Прогноз до LLM (2017) ● Прогноз с LLM (2023)

Какой вклад генеративных нейросетей возможен?

Создание персонализированного контента

через знания о клиентах и их предпочтения, а также за счет формирования синтетических данных

Формирование подборок и нестандартная классификация

альтернативный поиск по неформальным описаниям (специфика семантического и ассоциативного ряда)

Структурирование информации

быстрый анализ и суммаризация различных объемов данных

Эмерджентность нейросетей

случайно открываемые новые способности модели, которым специально ее не обучали

Исполнение инструкций

обработка обратной связи клиентов, преобразование текстовых данных и их систематизация

— Салют, GigaChat

29 млрд
параметров

8K контекст

= 12 страниц A4

50 / 50

Side-by-Side
GigaChat-29B vs. ChatGPT-3.5

63,2

Massive Multitask Language Understanding
(MMLU) Benchmark

Базовые возможности

Генерация

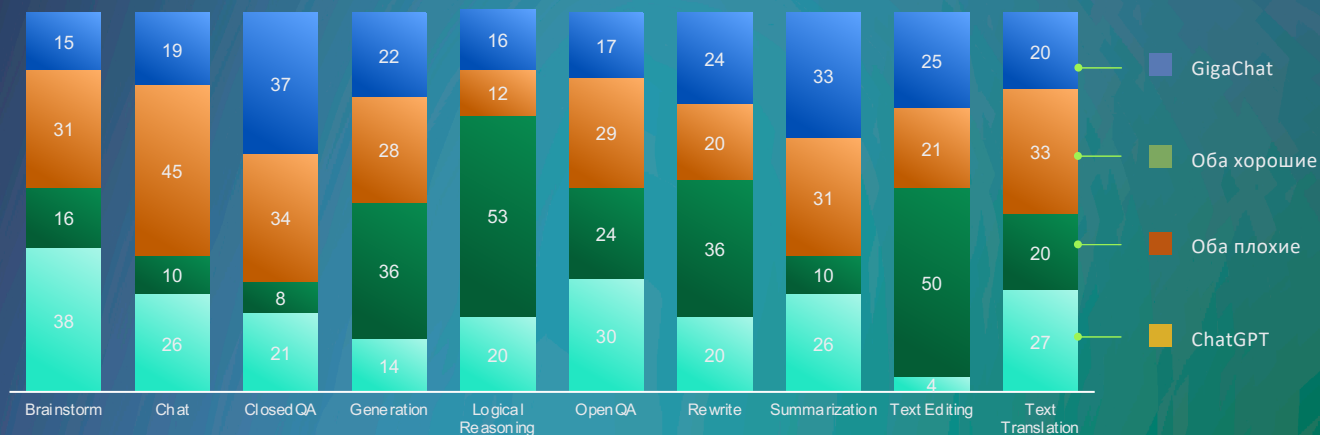
- Сгенерируй поздравление на день рождения
- Напиши код
- Нарисуй открытку с котом

Суммаризация

- Какие места нужно обязательно посетить в России?

Ответы на вопросы

- Сделай аннотацию для моей дипломной работы



7.5 ПБ

Это **47** Российских государственных библиотек
...или как если бы мы обработали всю литературу в мире **2,5** раза

1024 GPU

Для обучения модели

4 мес. можно было бы снабжать электричеством весь стадион Лужники

Что это значит для рекламного рынка?

Маркетинг

Генерация текстов для продвижения.
Помогает заниматься SEO
оптимизацией и продвигать новости.

Результат: Вывод статей
в ТОП поисковых систем

Контент

Копирайтинг текстов.
Повышает уровень уникальности текста
с минимальным участием человека
в заданных стандартах повествования
(TOV).

Результат: Сокращает время
на создание качественного контента

Заголовки

Помощь редакторам в генерации
уникальных и кликбейтных заголовков
из материала для повышения охватов.

Результат: вовремя сданные
материалы с хорошими охватами

А еще...

Формирование темы
и сюжета рекламной кампании

Разработка креативной
концепции рекламного ролика

Генерация имиджей
и визуализация идей

Работа с PDF
в диалоговом формате

Подготовка контент-
плана

Суммаризация больших текстов
исследований

Упрощение
документооборота

Создание сторилайна презентации

Сервисы клиентской поддержки

Написание закадрового
текста

Аналитика на базе предоставленных
данных

...и многое другое

GigaChat

Непрерывно обучается и
встраивается во все сферы

«Газета.Ru» первой среди российских СМИ интегрировала в работу искусственный интеллект от Сбера

Елена Прошина 26 октября 2023, 19:17

A- A+ 🔊 🔗

НОВОСТИ

👍 0 💬 0 👁 3272 ⏪ 1

GigaChat от Сбера обогнал ChatGPT по качеству ответов на русском и английском языках

17:08 26.01.2024

🔗 SHARE 📧 КОНТАКТЕ 🐦 TWEET

Технологии · 14 февраля, 12:22

Российский чат-бот GigaChat сдал экзамен на врача на четверку. Нейросеть прошла шестилетний курс обучения всего за 6 месяцев

Индустрия 4.0

РБК и «Сбер» выпустили первый номер газеты в России с помощью GigaChat

Сбер представил большое обновление своего искусственного интеллекта GigaChat

📅 30 января 2024

GigaChat — применение в рекламных продуктах SberDevices



Применение AI в рекламных продуктах SberDevices

SberDevices активно развивают технологии искусственного интеллекта, работа ведется в направлении больших языковых моделей (LLM), Computer Vision, генерации изображений, текстов, и речи и многого другого.

Технология для определения пола и возраста людей на изображении на текущий момент является **лучшей в мире по отраслевым бенчмаркам***

План развития:

- Максимальное проникновение ИИ в продукты
- Улучшение качества изображений товаров
- Генерация фона для рекламных сообщений
- Аналитика результатов размещений с помощью ИИ
- Подбор товаров по стоимости на основании контекста страницы
- Создание новых описаний товаров для улучшения конверсий

Кейсы с использованием AI

РБК – выпуск первой «нейрогазеты» с GigaChat

РБК совместно со «Сбером» выпустил газету с использованием технологий ИИ.

- Редакция РБК предоставила для номера шесть материалов, для которых GigaChat написала саммари — краткие выжимки текстов.
- К некоторым материалам GigaChat сгенерировала информационные справки — например, об истории развития EdTech и электромобилей.
- Иллюстрации ко всем материалам газеты сгенерировала нейросеть Kandinsky 2.1



Кейсы с использованием AI

ЛЕГЕНДЫ БАЙКАЛА

Для Legend of Baikal мы использовали возможности GigaChat для:

- разработки рецептуры вкусов – GigaChat предложил несколько вкусовых сочетаний на основе загруженных вариантов
- создания дизайна упаковки – GigaChat отрисовал иллюстрации и с учетом вкусов, легенды и пожеланий разработчиков
- генерации промо-легенд нового продукта



Кейсы с использованием AI

FILATOV & KARAS

Над написанием трека и съемкой клипа работали AI-решения Сбера: Kandinsky, SymFormer, Салют и GigaChat.

Нейросеть Kandinsky отвечала за визуальную часть клипа, с помощью модели SymFormer, обученной на более чем 200 тысячах композиций, были созданы музыкальные партии, виртуальный ассистент Салют спел на бэк-вокале голосом Афины, также в создании трека принял участие сервис GigaChat.

Премьера клипа состоялась в рамках международной конференции Сбера в сфере технологий искусственного интеллекта AI Journey 2023.



Спойлер

Filatov & Karas

GigaChat в B2B, кейсы



AI-Ассистент для службы поддержки

- На 74% лучше качество обслуживания
- X 2 скорость ответов
- На 80% быстрее анализ диалогов с клиентами



AI-Ассистент для сотрудников компании

- Формирует на основе почты, коммуникаций и календаря единую панель задач
- Анализирует, напоминает о событиях, предлагает решения, составляет чек-листы задач
- Готовит шаблоны ответов на сообщения с учетом ToV и стиля



GigaChat API

Искусственный интеллект для бизнеса – все возможности LLM, которые можно собирать, как конструктор, и настраивать индивидуально для задач компании-клиента.

